

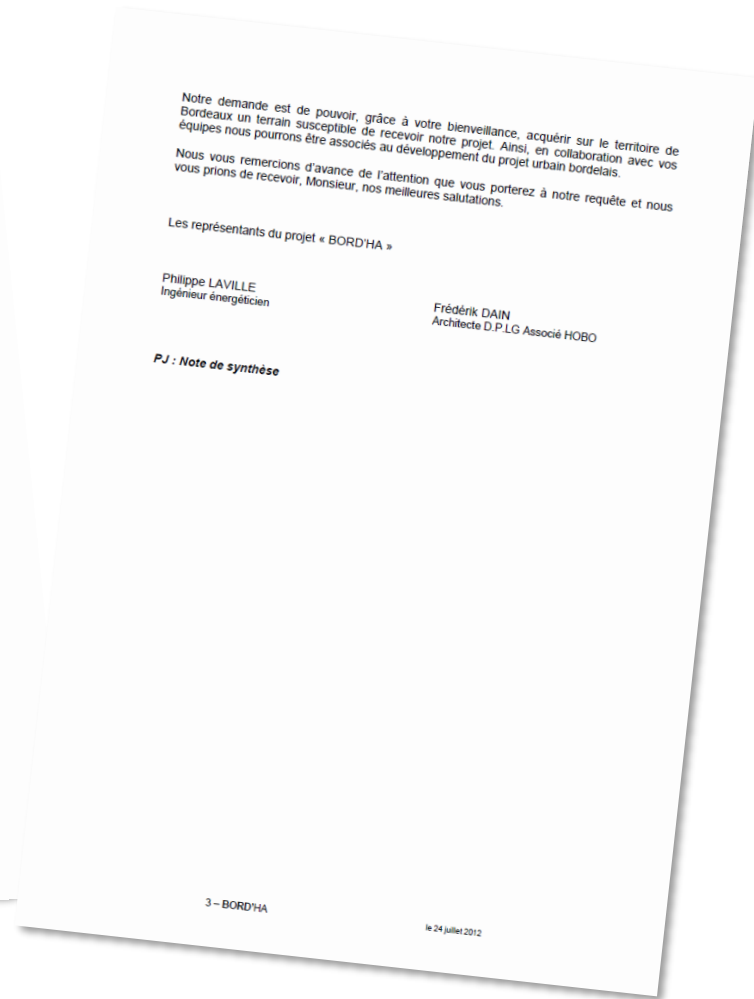
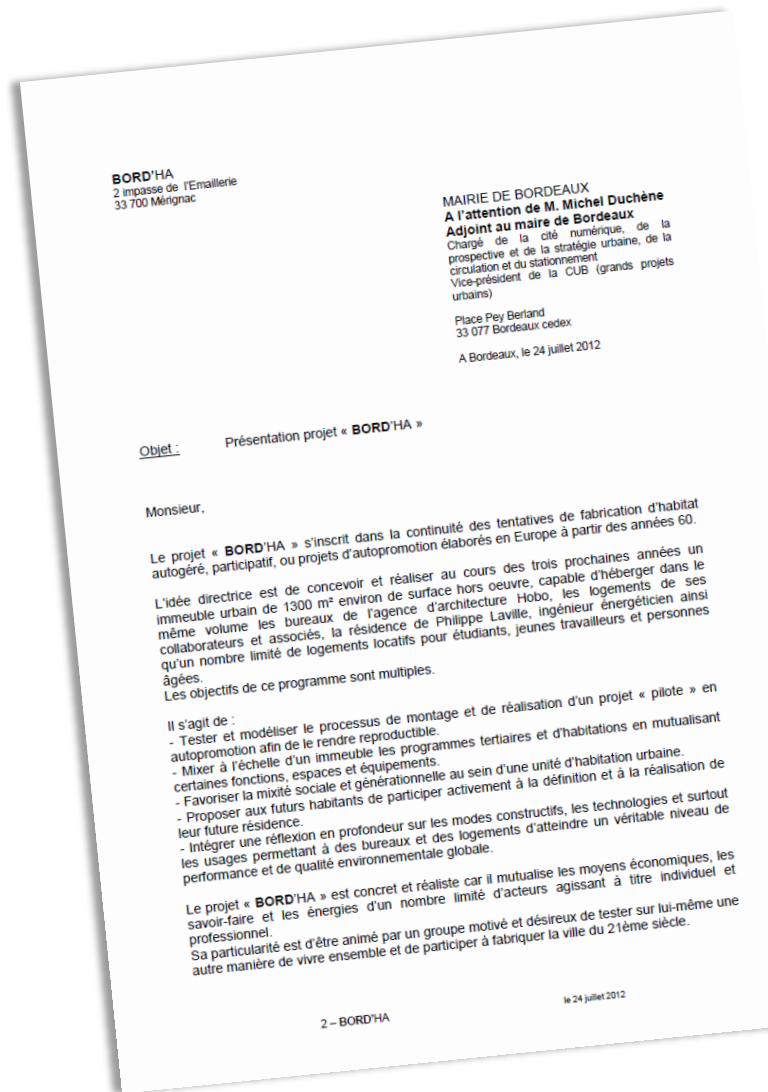


BRACHARD DE TOURDONNET ARCHITECTES

BORD'HA
Bureaux / logements groupés
en autopromotion

H0B0>

2012: La Genèse



Qui est Bord'ha?



Bruno Jarnet
 Pierre Carré
 Laurence Hoffmann
 Jérôme Bocora
 Pascale Bouckaert
 Thomas Cazeneuve-Piarrot
 François Thomas
 Frédéric Dan
 Aaron Poole
 Paul Nouet
 Victor Van Ginkel



Oliver Bisson
 Mathieu Hay
 Caroline Lavignat
 Roman Blaszyk
 Boris Granddidier

H O B O →



Diego Sanchez Quintero
 Tatiana Duconod
 Yann Champoin
 Guillaume Coustang
 Sonia Gasteuil
 Loïc Briegon
 Theo Lespiautz
 Lucile Fabas-Morvaux
 Arlène Alves
 Gildren Malojec
 Emalie Batailla
 Pierre Fels

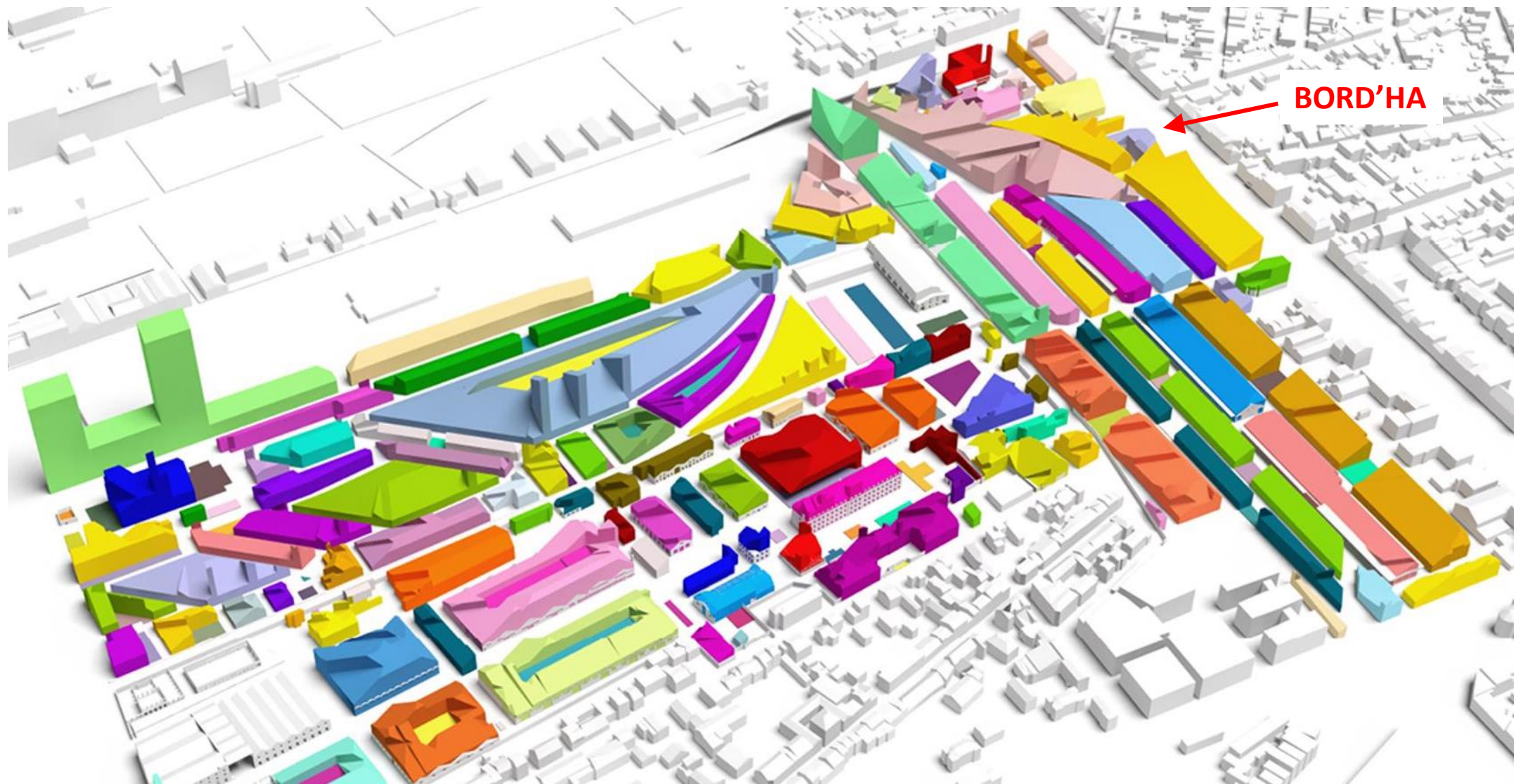
LES BUREAUX DE L'ÉCONOMAT
 coworking avenue Thiers à Bordeaux



Bord'ha / Hobo / Bureaux de l'Economat

L'habitat participatif en auto-promotion

Janvier 2013
Bord'ha à Bastide Niel
MVRDV

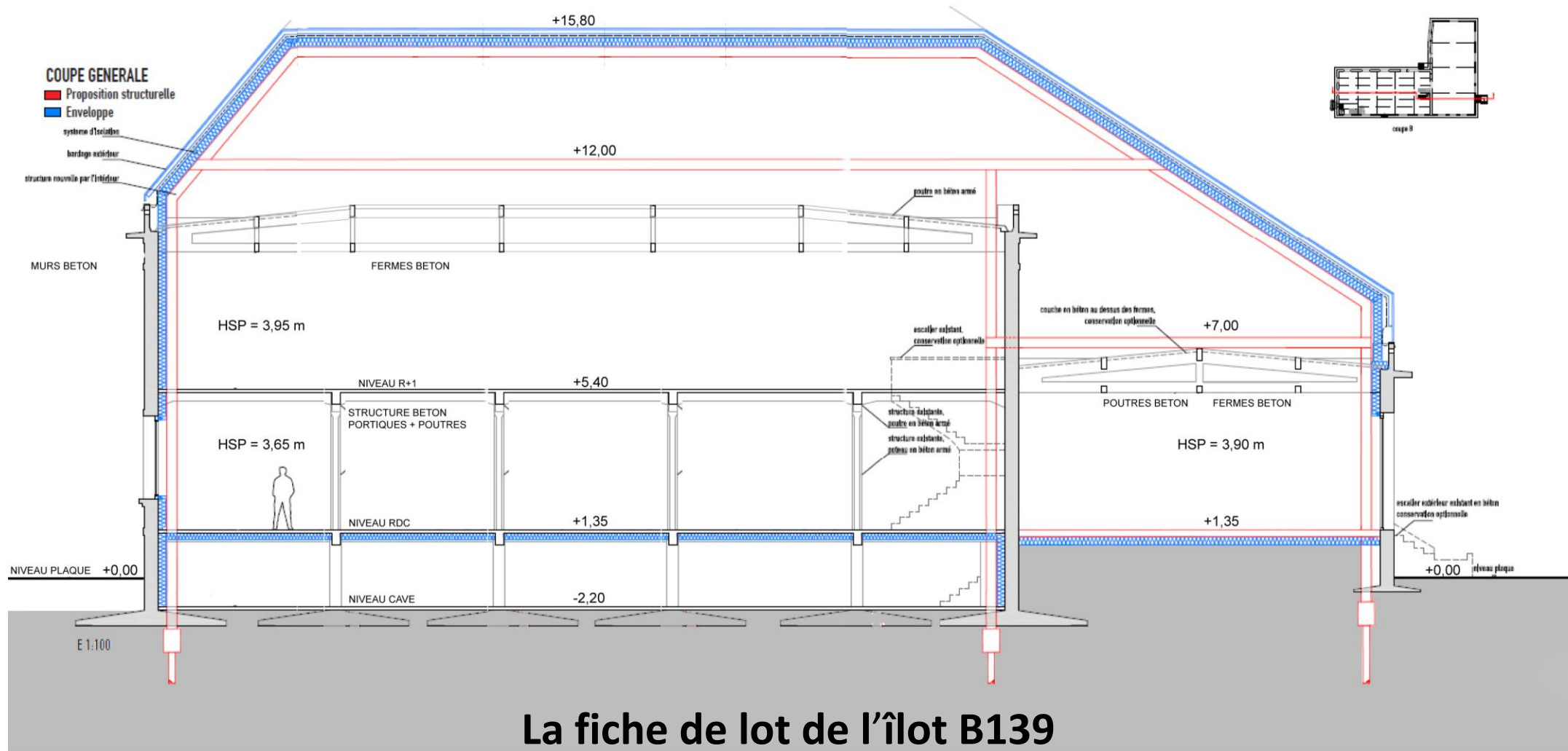


BORD'HA



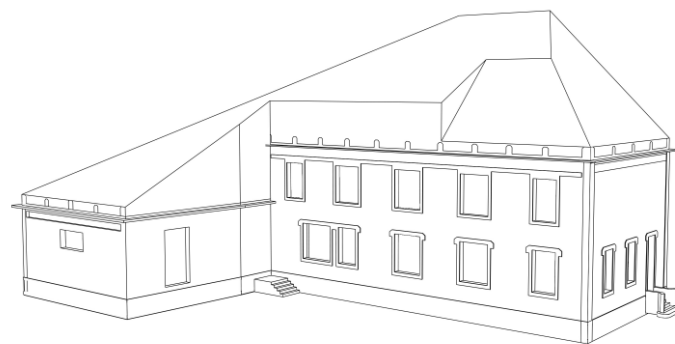
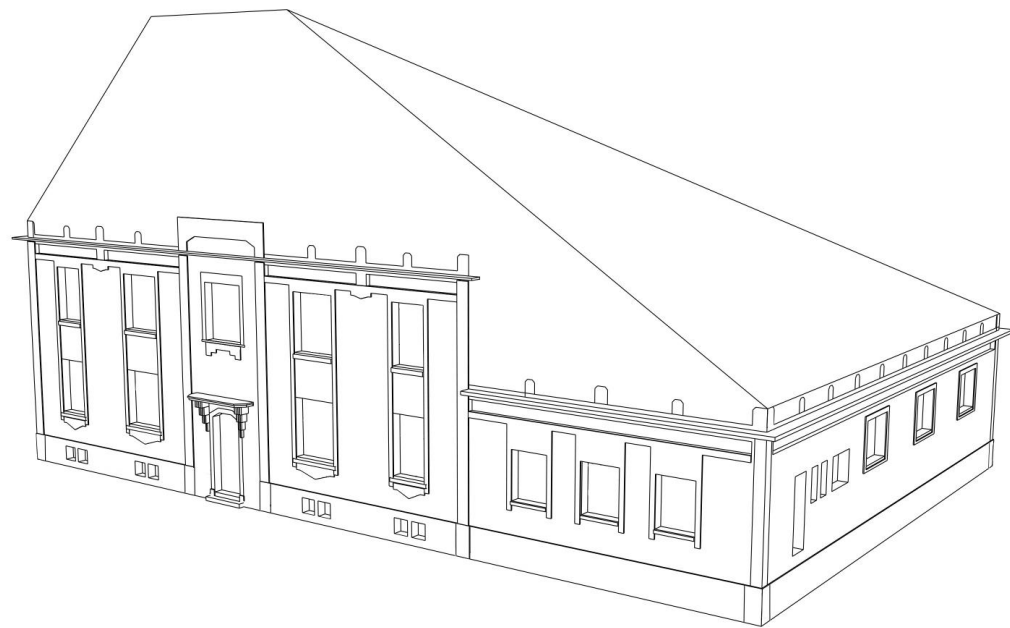






La fiche de lot de l'îlot B139

Eté 2013
Arrivée dans l'équipe de Brachard de Tourdonnet



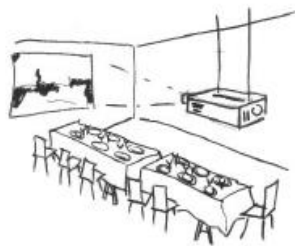
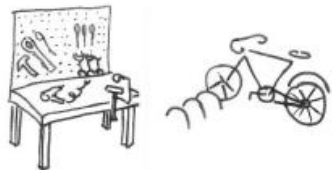
Le volume capable

Des lieux professionnels :



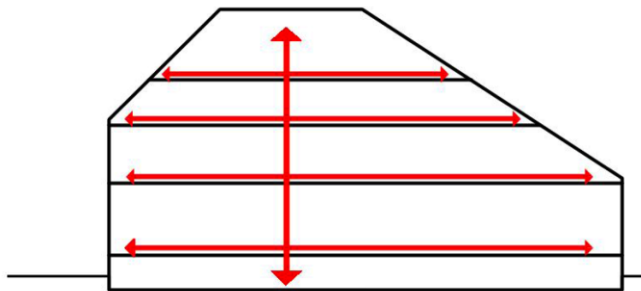
Apéros chez les futurs occupants = Elaboration du programme

Des lieux en commun :

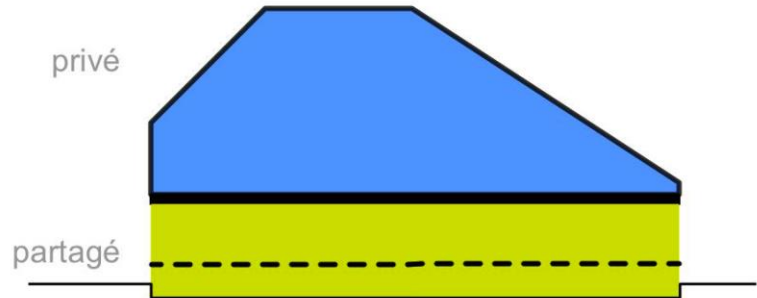


Des lieux privés :

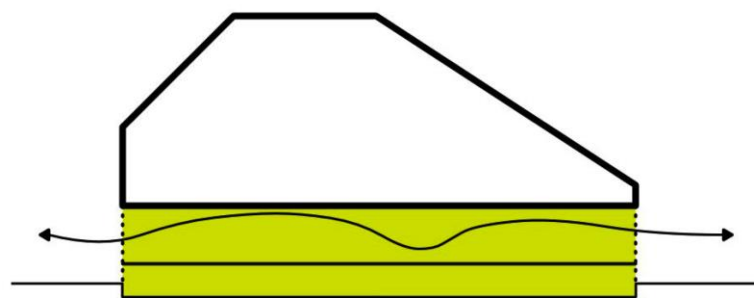




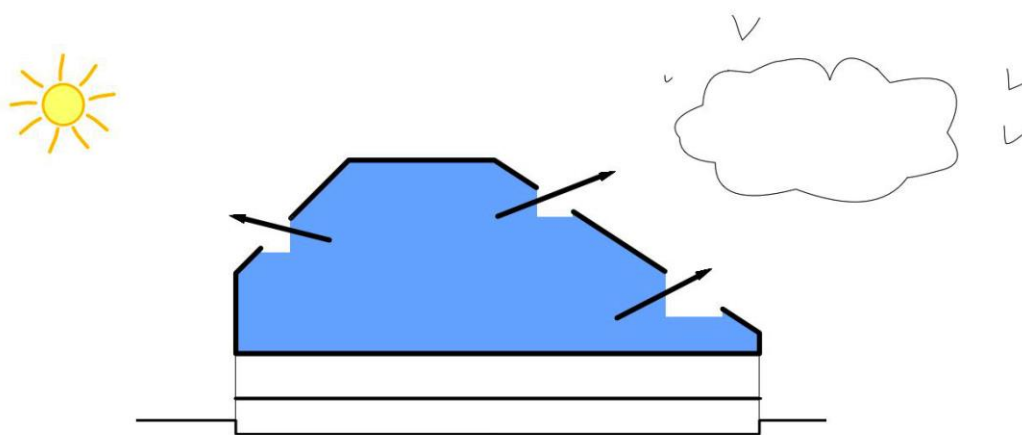
Distribuer simplement



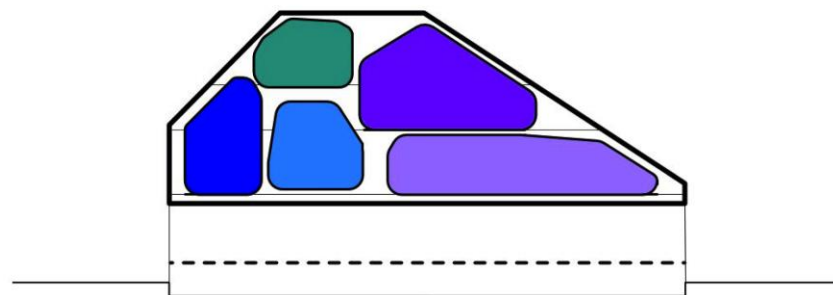
Répartir les entités



Mettre en relation avec la ville



Mettre en relation avec le lointain



Habiter sur mesure

Sophie et Yann

Marion et Pierre

Appartement
locatif

Locaux
professionnels

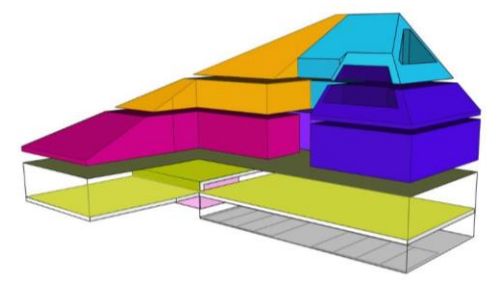
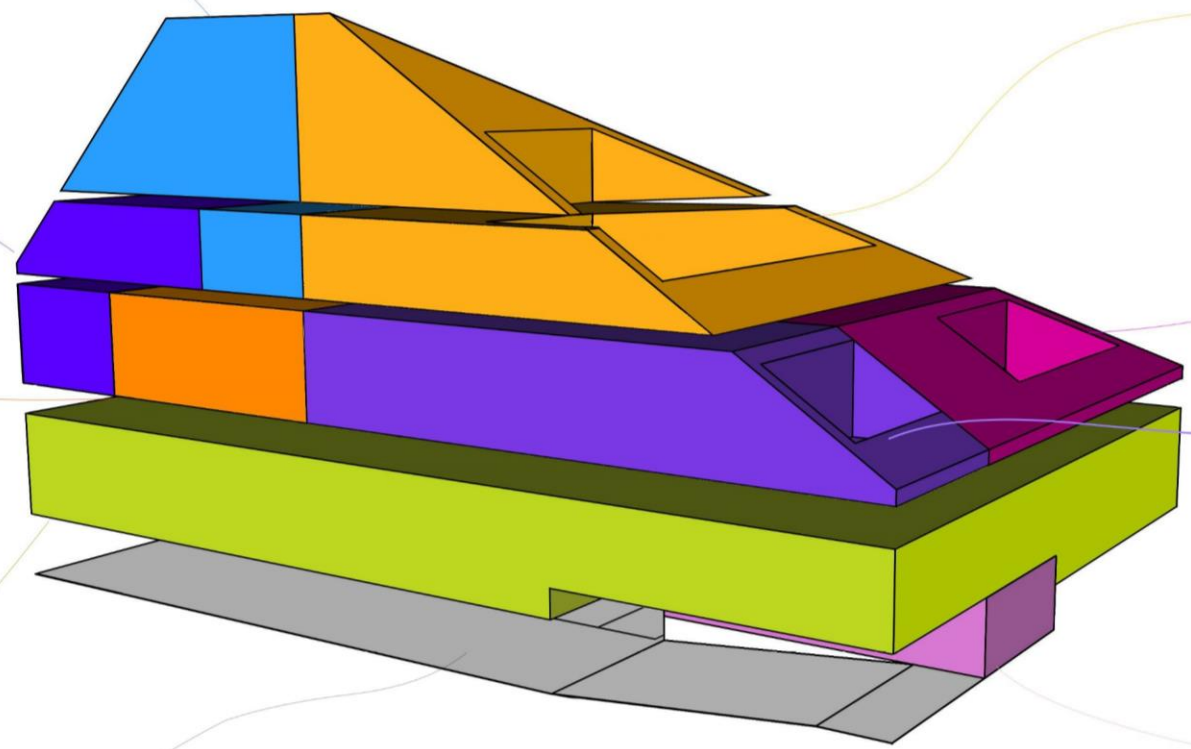
Parking

Pascale et Fred

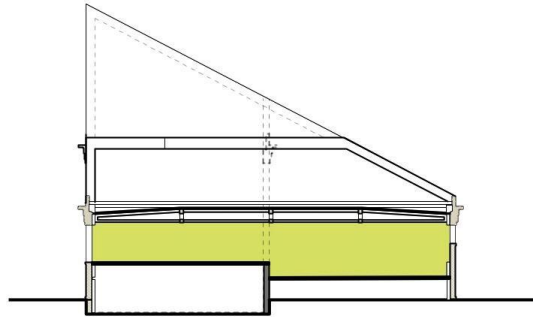
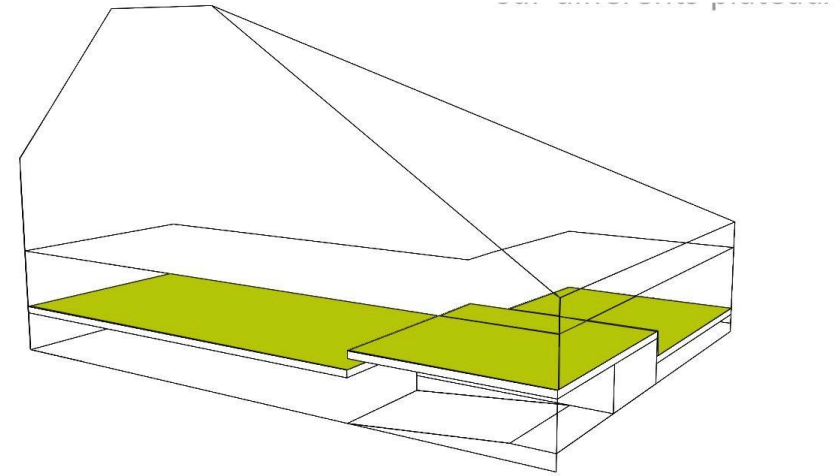
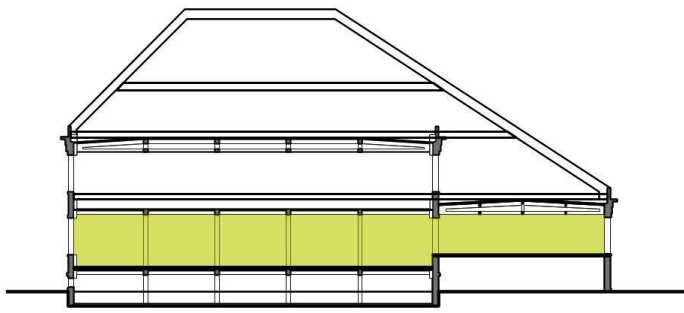
Catherine et Philippe

Nélie et Bruno

Atelier partagé



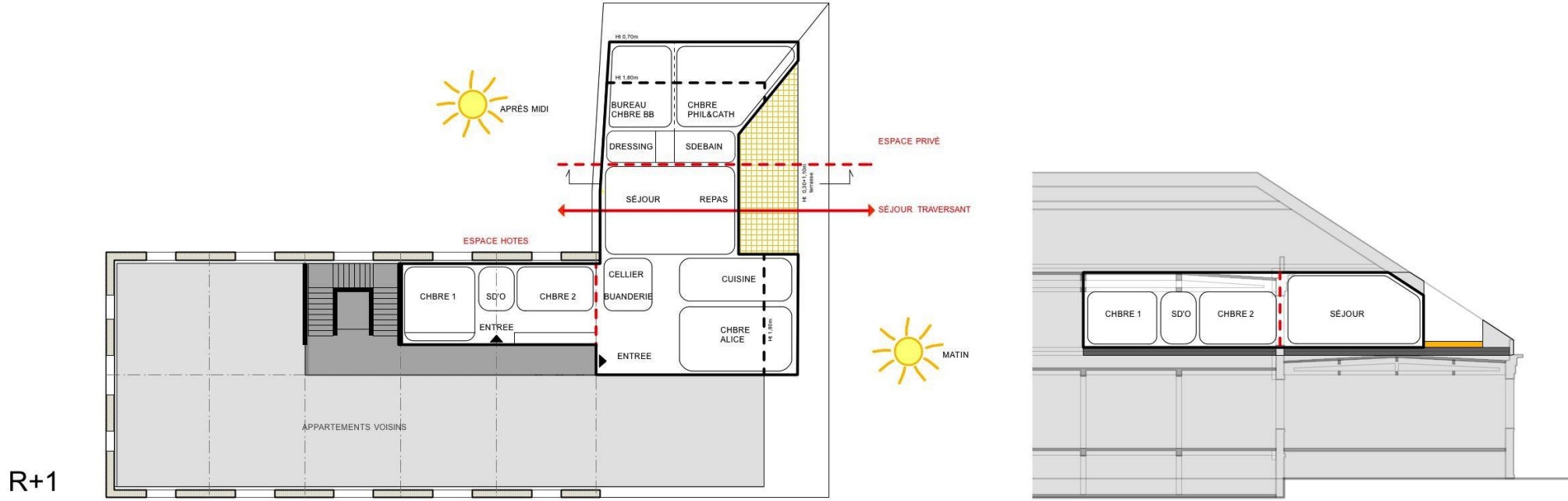
Répartition volumétrique et études : 2014



Des lieux professionnels sur différents plateaux

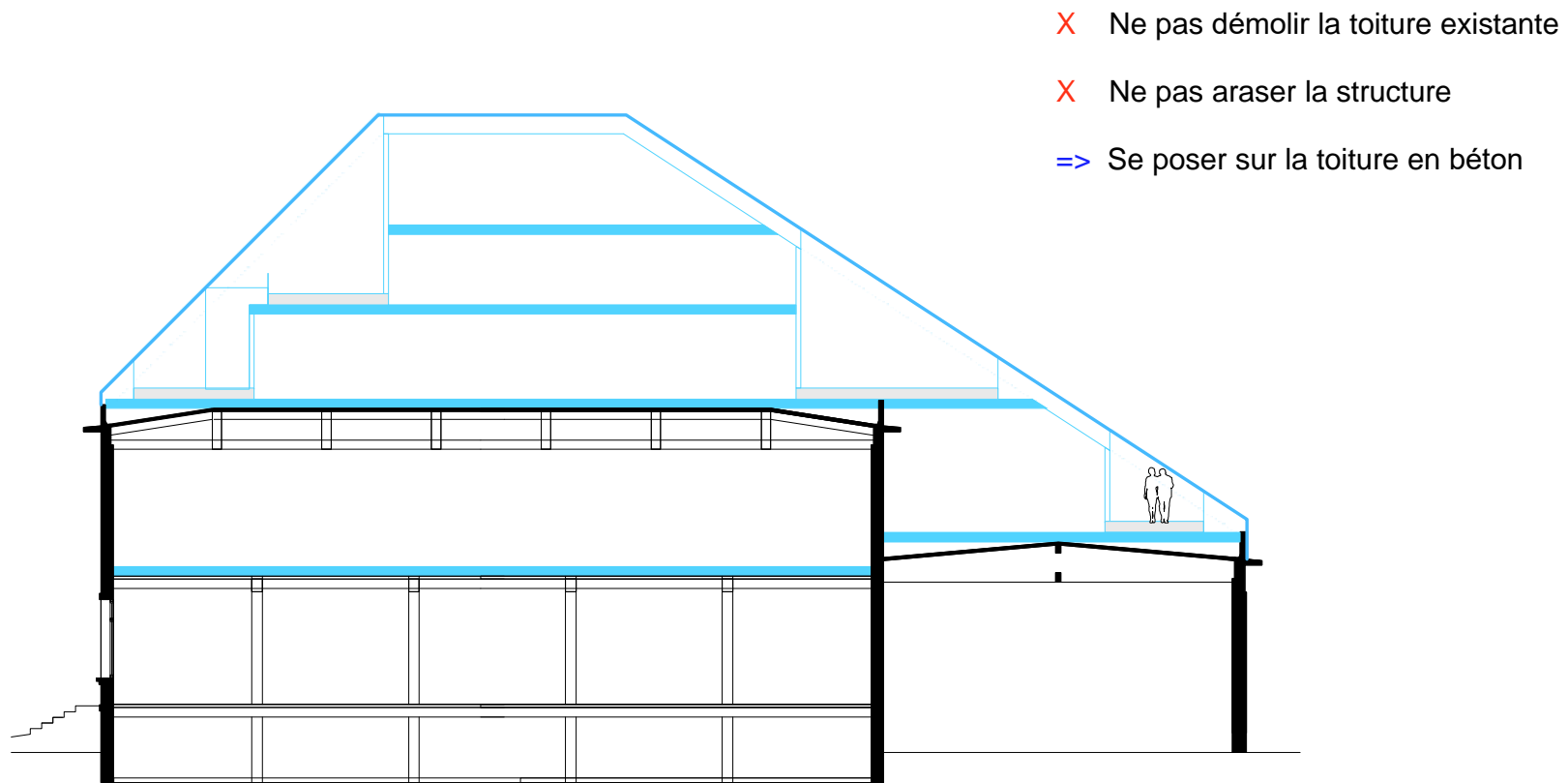
Surface habitable (HT > 1,8m):
espace privé : 108 m²
espace hôtes : 38 m²

Surface terrasse: 22 m²

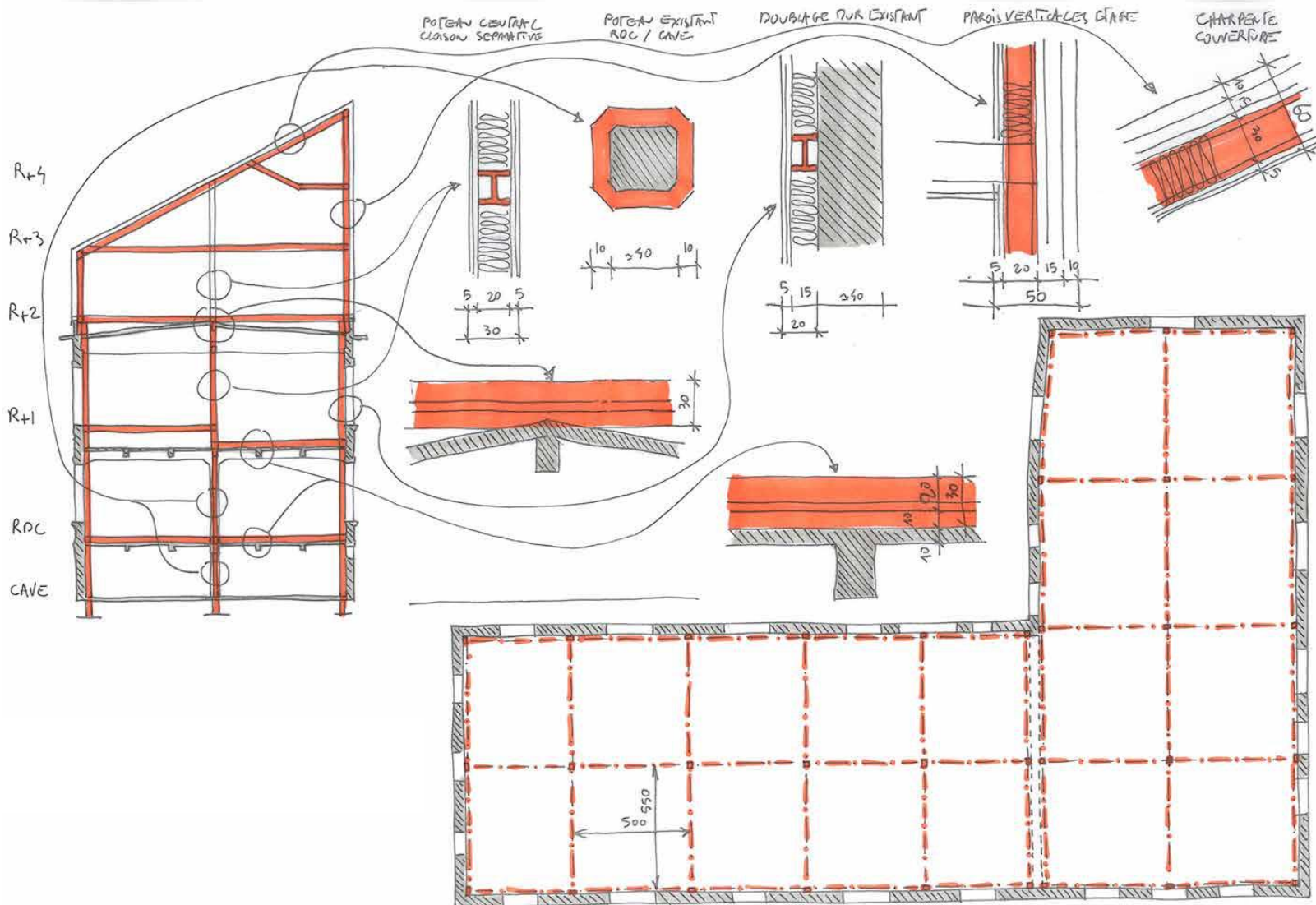


Un aménagement spécifique pour chaque appartement

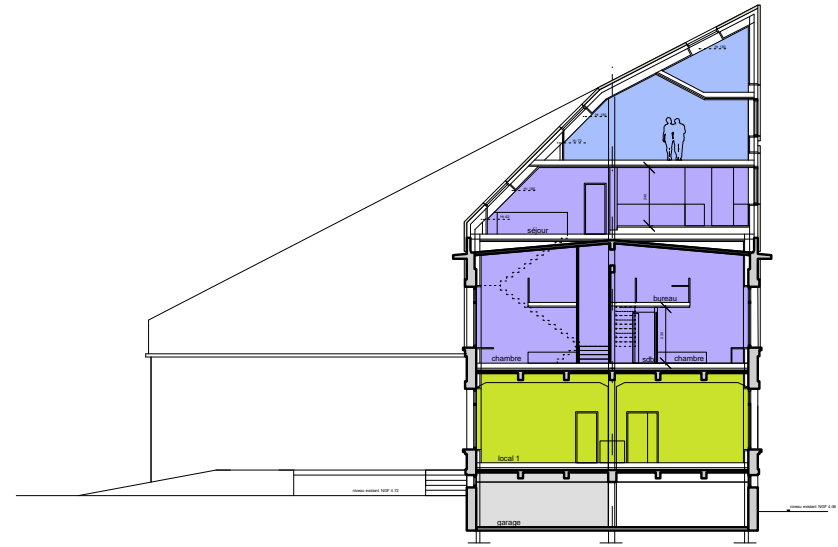
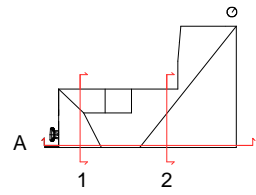
Echelle 1 /200° _ 1 m = 0,5 cm



Le principe de surélévation



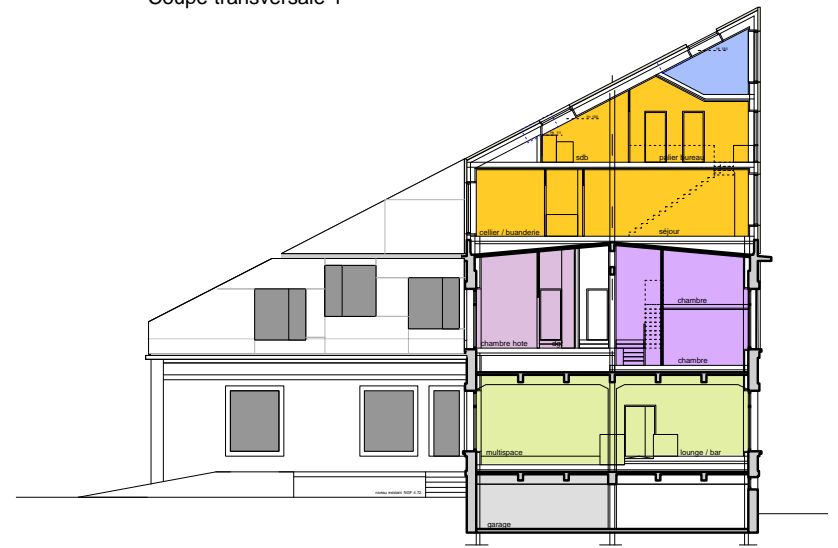
Le nouveau squelette métallique



Coupe transversale 1

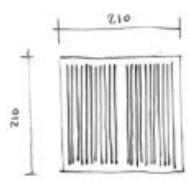


Coupe longitudinale A

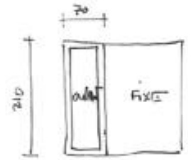


Coupe transversale 2

L'habitabilité



CAPTEUR SOLAIRE HS
 $\approx 3,5 m^2$
 ACU NOIR



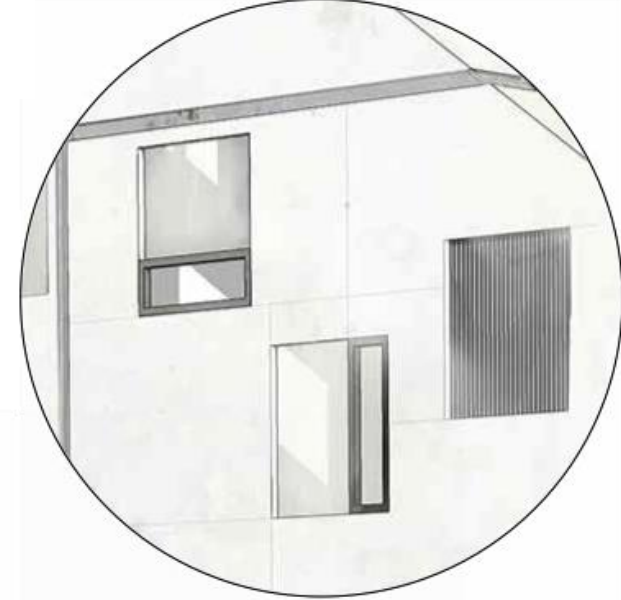
PORTE EN BOIS
 OUVANT + FIXE



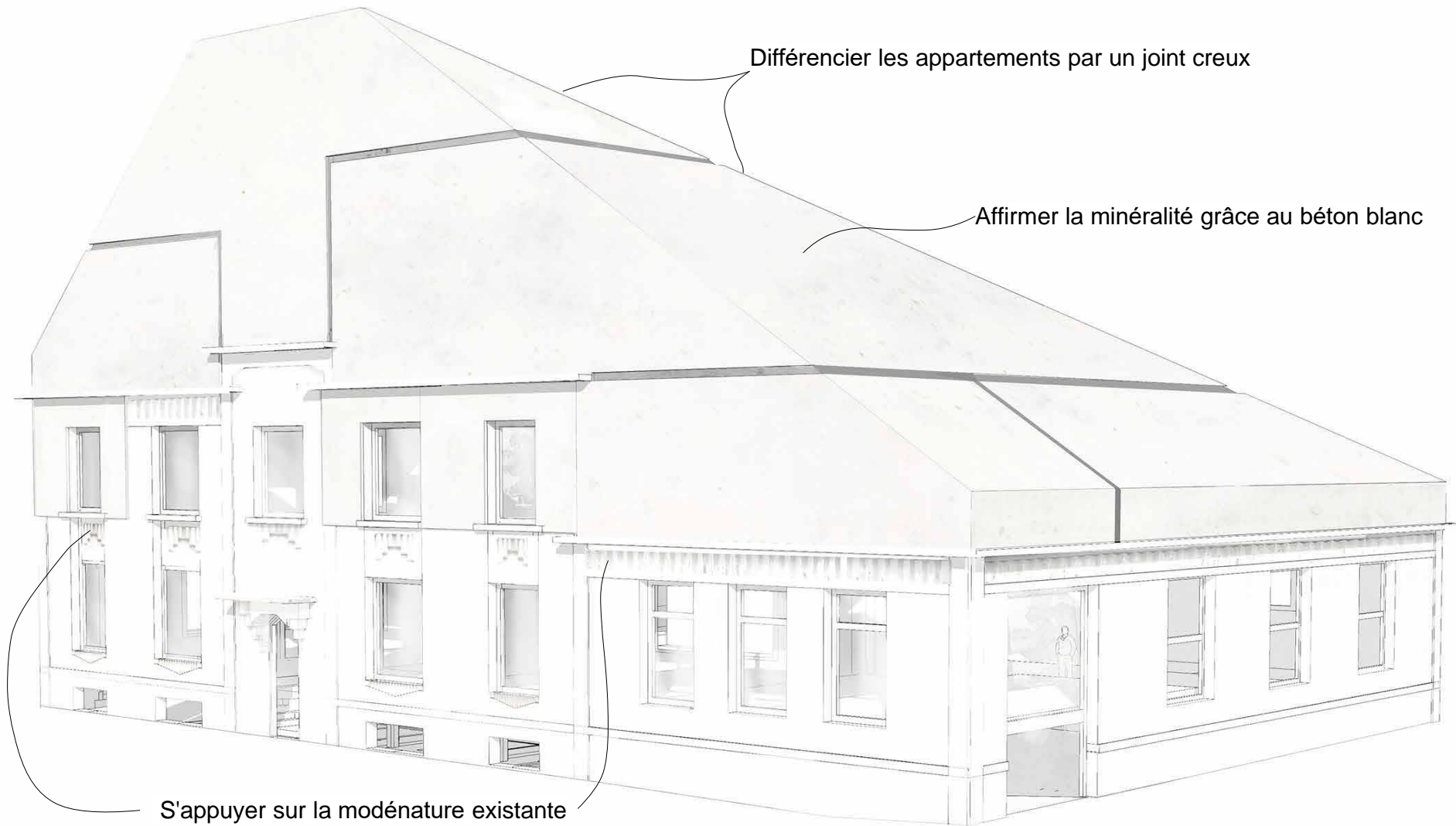
PORTE EN BOIS
 AVEC EGROUPEMENT PUEIN



FENÊTRE DE TOIT
 VUEUX 150 x 150



Les percements



Différencier les appartements par un joint creux

Affirmer la minéralité grâce au béton blanc

S'appuyer sur la modénature existante

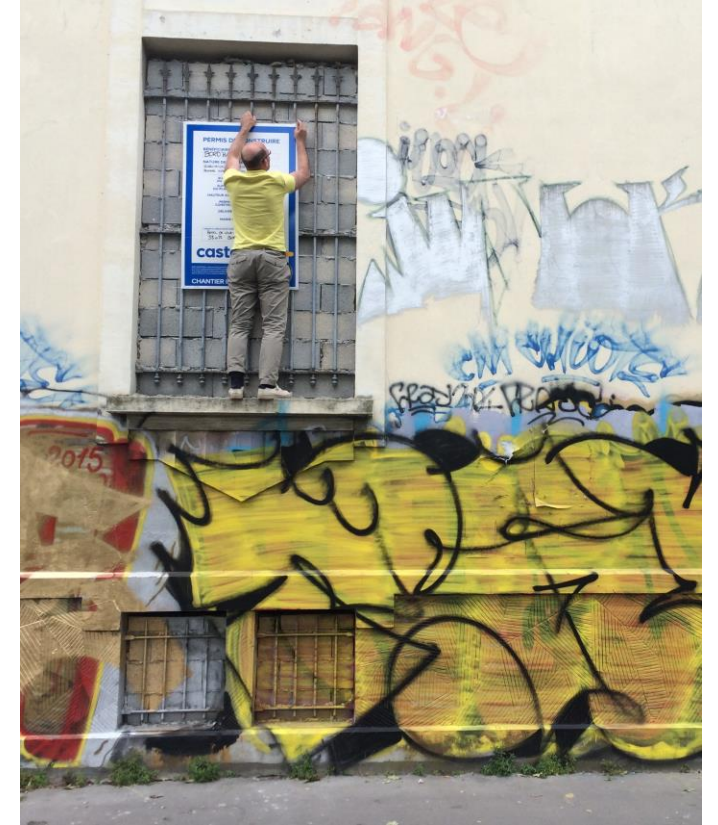
L'idée de la façade fantôme



Le bâtiment dans son écosystème



HOBO



Permis de construire obtenu: Août 2015

Printemps 2018

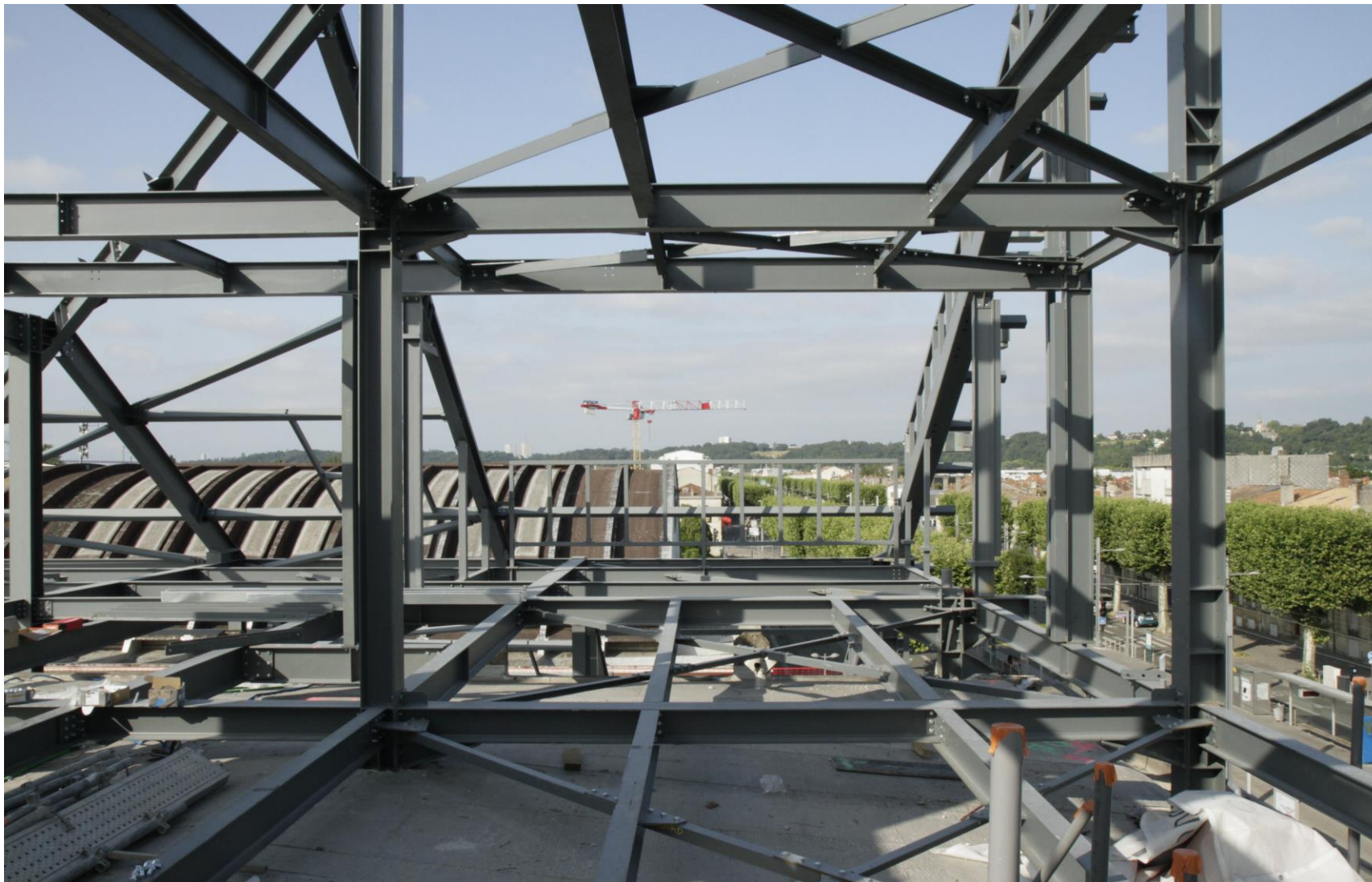
Démarrage chantier













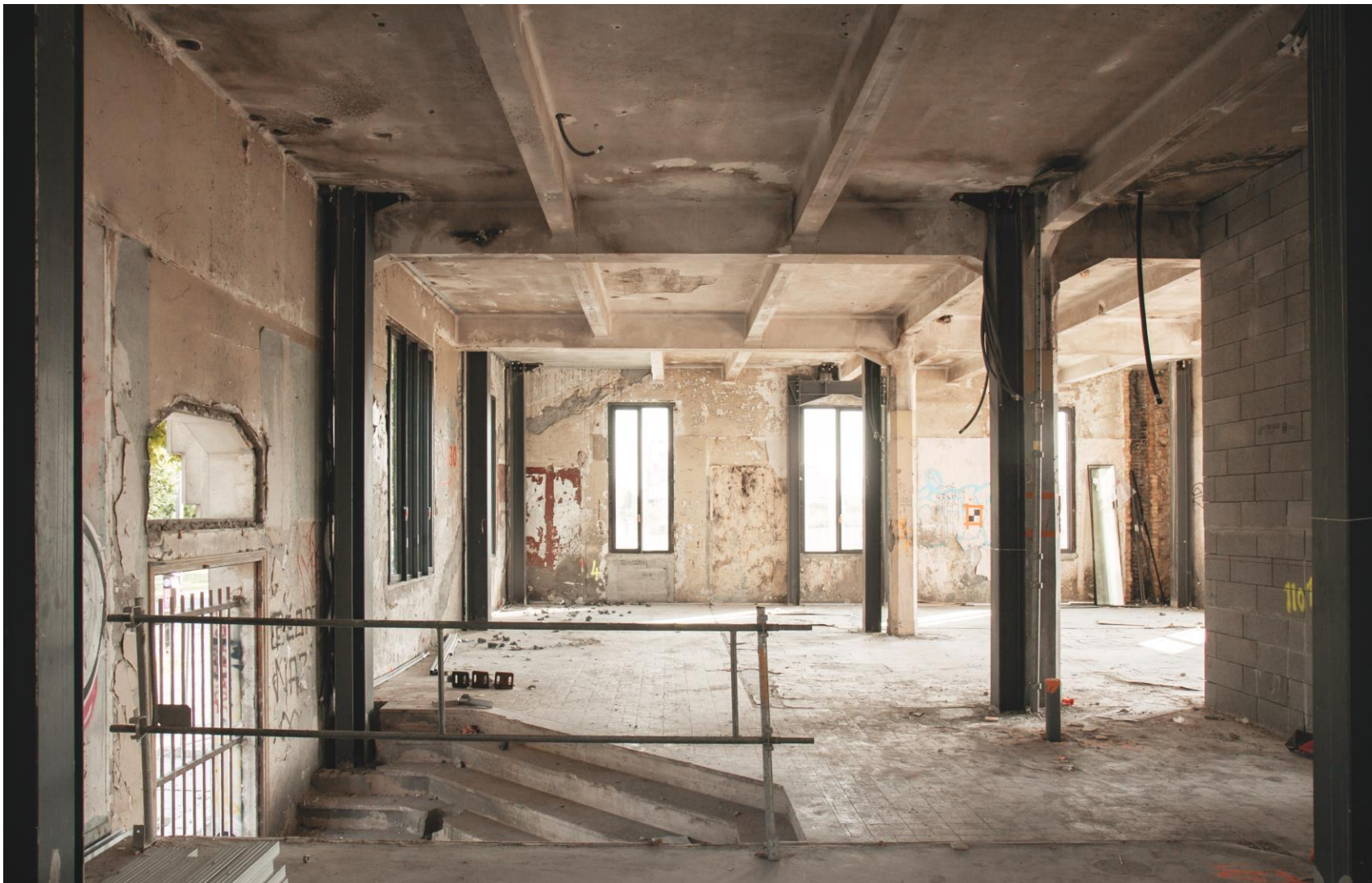


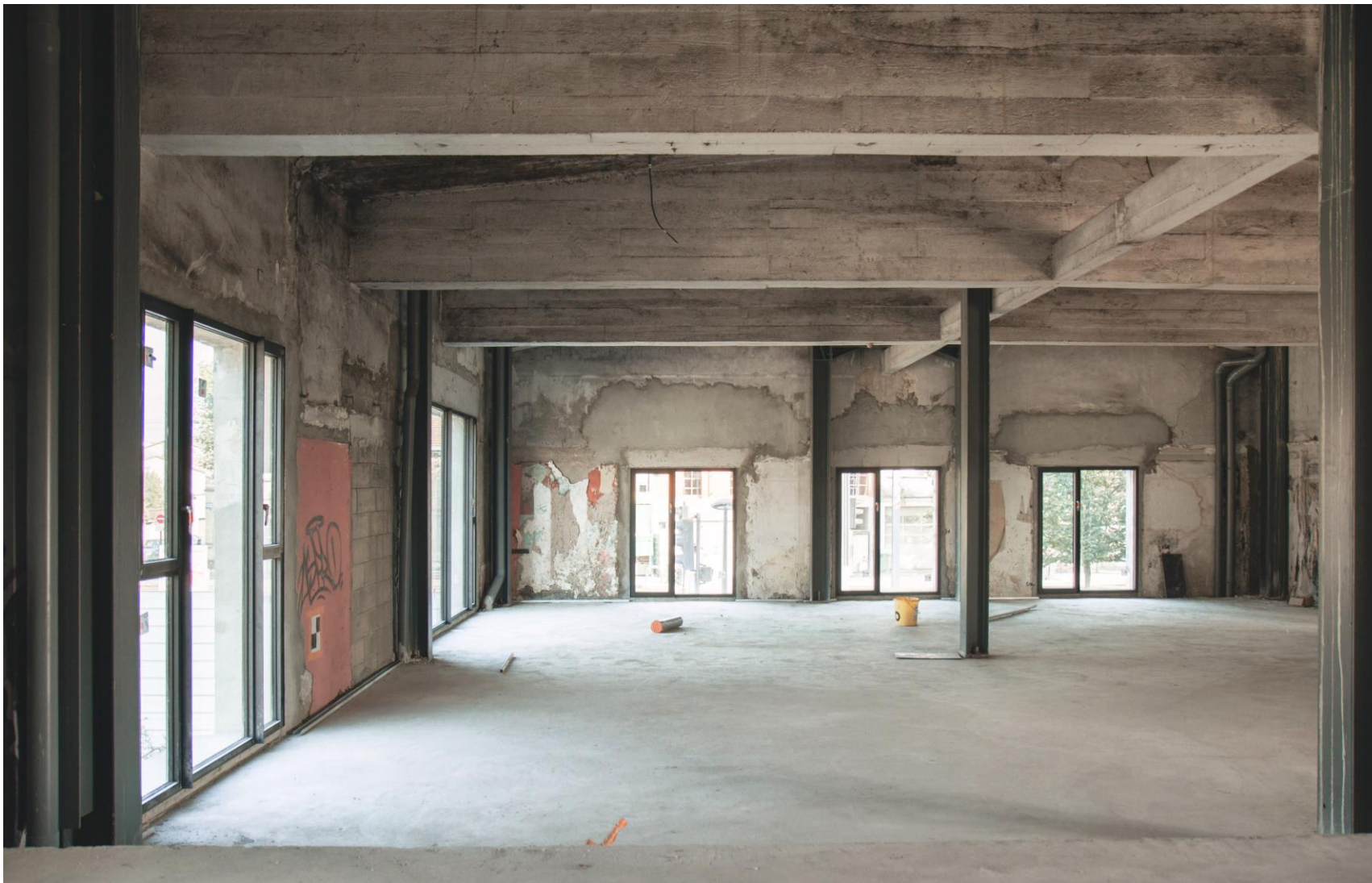












Décembre Novembre 2019

Livraison des bureaux







Décembre 2020

Livraison des logements





