

# Les Passerelles

Un écolieu à Couvin,





EXPÉRIMENTER UN LIEU DE  
VIVRE-ENSEMBLE  
SOLIDAIRE, OUVERT ET  
RÉSILIENT.



Habitat Groupé, Maraîchage sur sol vivant, Ecole Démocratique, Forêt Jardin, Vergers de variétés anciennes. Turbine hydroélectrique, 40ha en gestion de biodiversité.

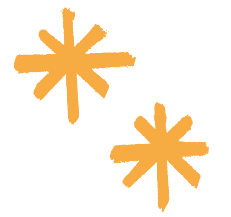
Ainsi que de nombreux projets: Boulangerie, café citoyen, bocalerie-légumerie, magasin de produits locaux, formations, festival de la transition, location de gîtes, d'espaces de réception et de séminaire ...



# 2023 en chiffres



- 13 adultes, 8 enfants
- 18 enfants à l'école
- 8 emplois directs
- 10 emplois indirects
- 25 bénévoles
- 2 services citoyens
- 14278 visiteurs
- 3548 nuitées
- 10 événements
- 32 mariages
- 50 conférenciers
- 3 websites
- 300 arbres fruitiers plantés
- 4 marques (Domaine Saint-Roch, Les Passerelles, Les Herbes Hautes, Savoir Terre)
- 500 paniers bio (4 tonnes de légumes)
- 200 mégawatts
- 40 tonnes de bois
- 11 chevreuils
- 5 castors
- 5 renards
- 2 chèvres
- 10 moutons
- 10 poules
- 120 hérons
- 1500 vers de terre (15 vers de terre/m<sup>2</sup> sur 100m<sup>2</sup>)
- 2 chiens, 2 chats





# 2023

Une programmation pour tous (193 jours d'activités, occupé 53% de l'année)



**JANVIER**

Tai chi

**FÉVRIER**

Asmae (5), Tai chi (4), Natagora, chorale (3), Formation taille d'arbres fruitiers

**MARS**

Expo/ateliers créatifs (5), Formation transition (3), Tai Chi (4), Natagora, conférence/théâtre, Ashoka Annual Retreat (2), clip musical, Jeu du Tao (4), petite Université féministe, rencontre en poésie avec les voisins de la Rue Saint-Roch, exposition au Fil de l'Eau Noire

**AVRIL**

Natagora, 2 mariages

**MAI**

Journée Patrimoine, Innerpeneur Camp (2), 3 mariages, forum gîtes de Wallonie, ateliers d'études scientifiques de l'Université de Namur

**JUIN**

2 mariages, cinéma, AG Semeur







**JUILLET**

1 mariage, stage

**AOÛT**

Deltival (7),  
université d'été  
des Herbes  
hautes (7)

**SEPTEMBRE**

Exploration du  
Monde Italie,  
Multiversité d'été  
(2), 4 mariages

**OCTOBRE**

Presse à  
Pommes (12),  
Exploration du  
Monde, Natagora

**NOVEMBRE**

Séance d'info, Exploration du  
Monde Afrique, Stage sexualité  
différenciée, Psychedelic  
Society of Belgium (3), Azul  
Thomé, Rencontre inter projets  
écoles démocratiques, Création  
de l'académie TAO (4), CADI

**DÉCEMBRE**

Danse libre (4)

NB : 32 mariages de 3 jours, donc 20 non répertoriés, soit 60 jours



2023

# Les faits marquants d'un lieu qui vit



## Une nouvelle équipe

pour s'occuper des mariages (Aurore) et un project mgr (Olivier)

## Deux familles s'installent

Xavier, Marion, Gabriel, Astrée + Ali-Morgane)

## Obtention de la prime « coopérative »

## Démarrage des travaux du château

## Visite des Ministres Tellier et De Bue

## 2 reportages TV (RTL et RTBF)

## Installation du 2e pont

## 3e rentrée scolaire aux Herbes Hautes







# La vision



« CRÉER PLUS DE RÉSILIENCE ET DE ROBUSTESSE AU NIVEAU LOCAL, EN CRÉANT ENTRE AUTRES DU LIEN VERS L'EXTÉRIEUR »

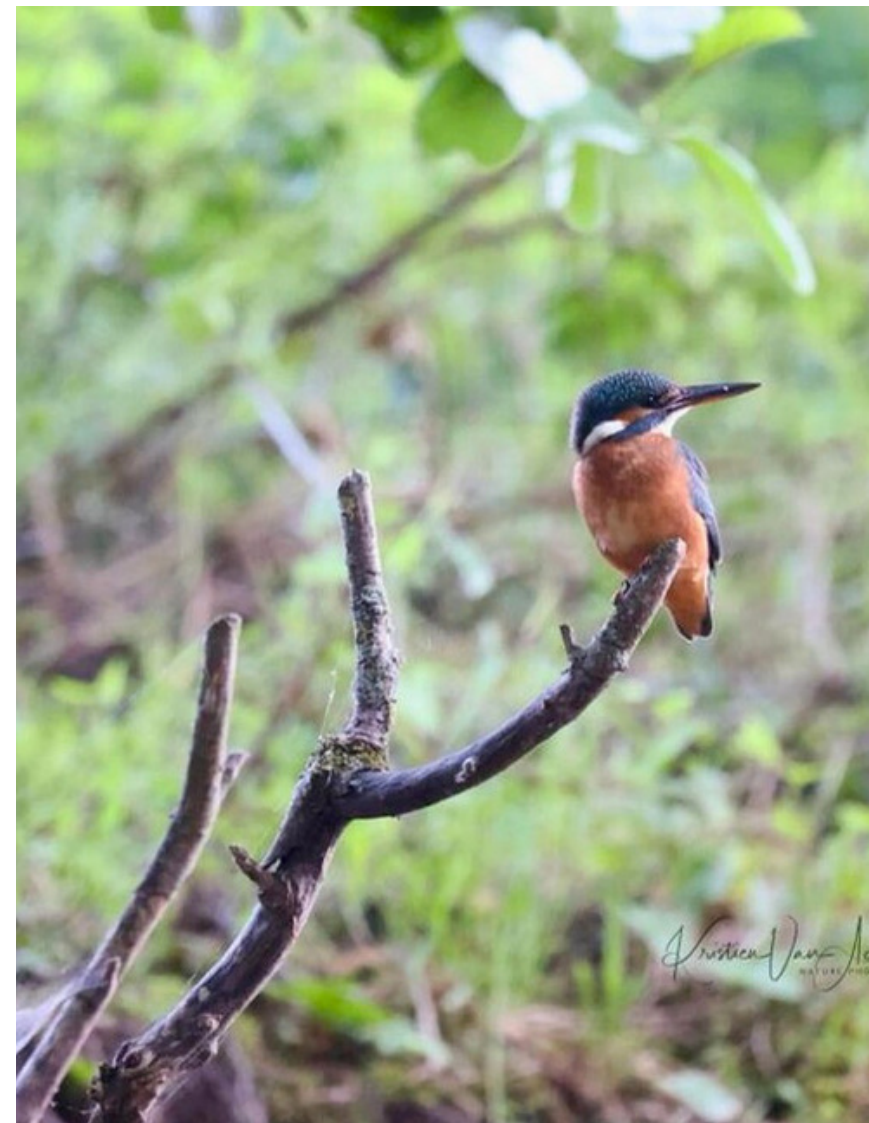
Bâti en 1739, le Domaine Saint-Roch a une longue histoire qui traverse les générations. D'ancienne forge, il s'est transformé en lieu de prière, pour devenir un lieu de fête. Durant son histoire, il a toujours été un lieu de rencontres en lien avec la nature.

En 2018, il a été repris par la famille Nolet pour y créer un lieu de résilience créateur de sens en redevenant un espace de vie et de production économique.

Les travaux ont commencé en 2020. D'ici 2030, une communauté active, unie et solidaire inspirera la Belgique à mettre en place des modèles plus résilients d'activités économiques, culturelles et éducatives, permettant aux habitants du lieu et des environs d'envisager leur avenir plus sereinement.

Les valeurs partagées par tous les occupants (membres, coopérants, partenaires...) sont la bienveillance, la responsabilité, l'entraide, la durabilité et le lien au vivant.





# Le contexte

VERS DES NOUVEAUX MODÈLES DE VIVRE ENSEMBLE

Une partie sans cesse plus large de la population est en quête de sens, particulièrement au sein des jeunes générations.

Alors que ces dernières sont de plus en plus concernées par un avenir incertain et les questions écologiques, des réponses se dessinent, proposant de nouveaux modèles de vivre-ensemble, axées sur la nature et l'équilibre entre épanouissement personnel et vie en société.

L'une de ces réponses a pris la forme des Tiers Lieux, dont la croissance rapide témoigne d'un vif intérêt de la part de la population.



**Des réponses se dessinent**

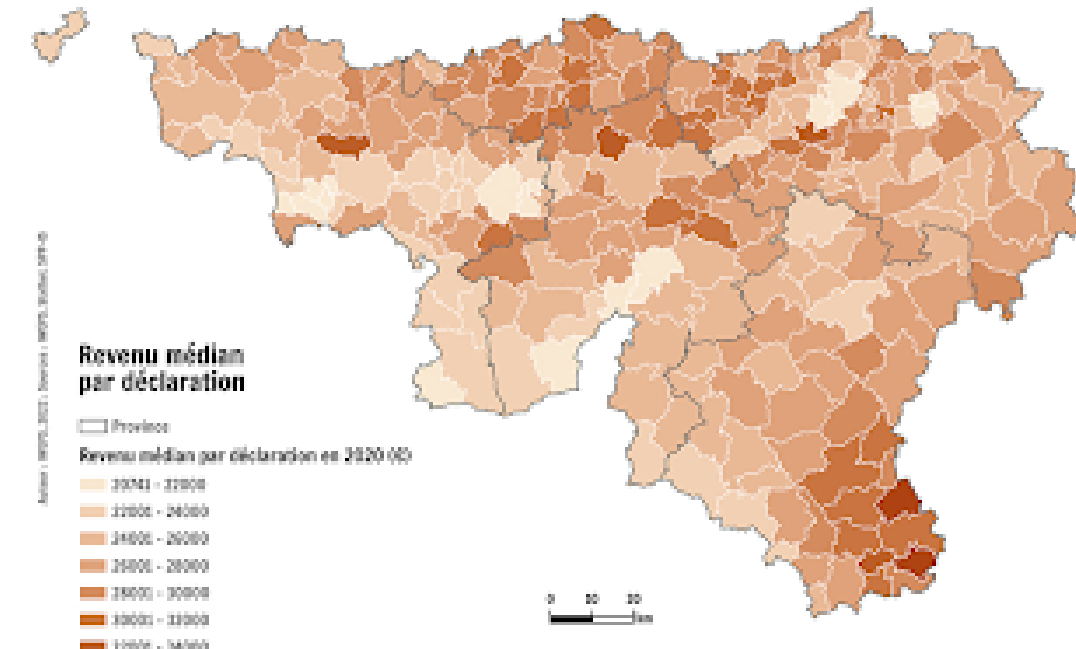
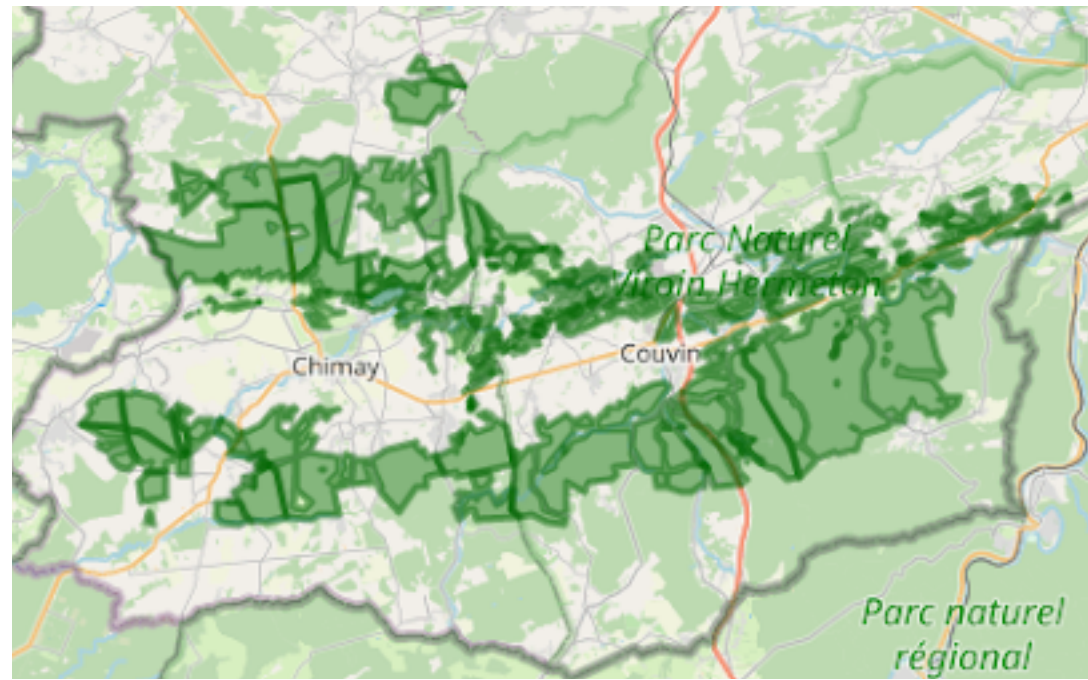


# La localisation

**une position  
stratégique**

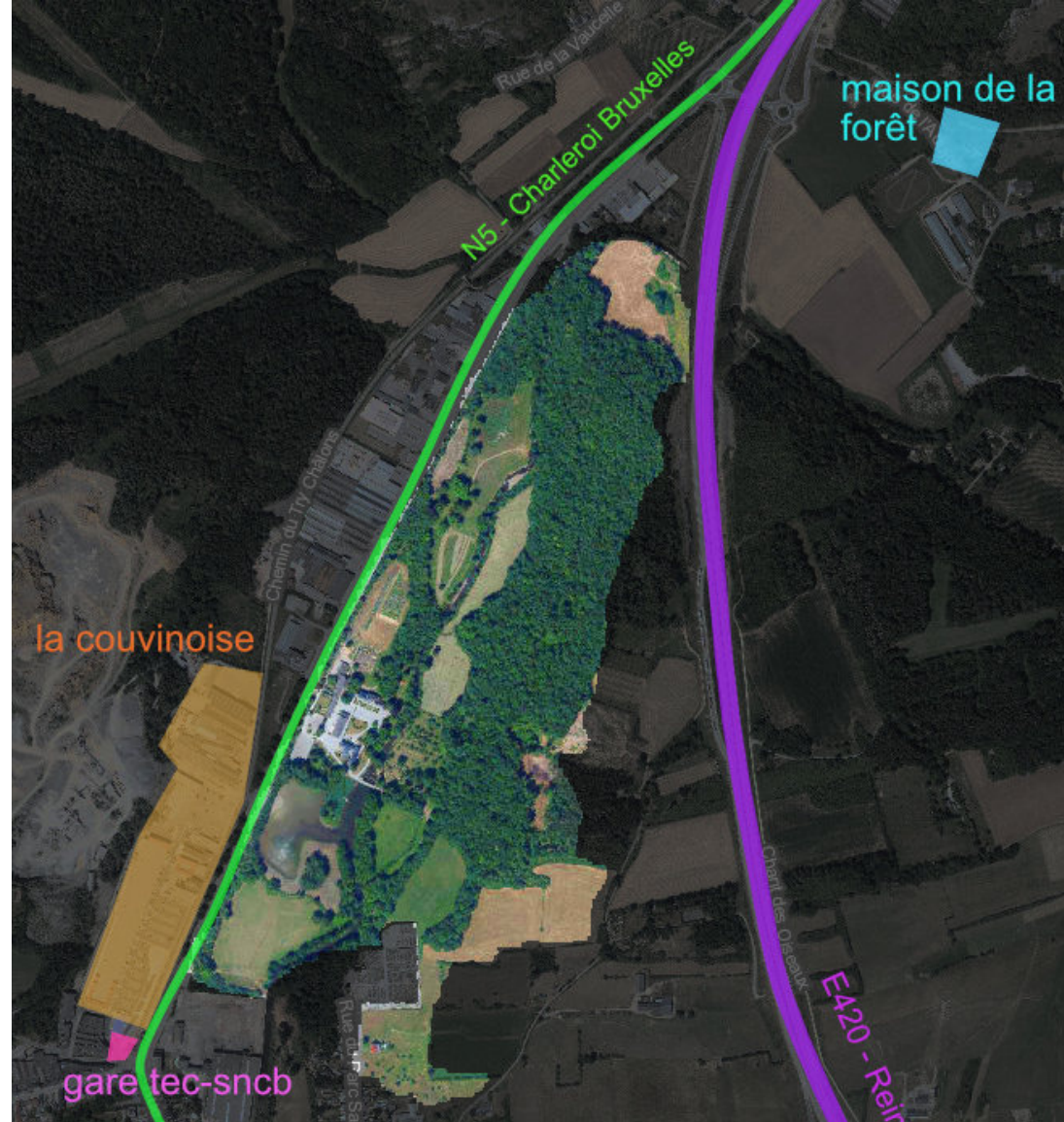
Le Domaine Saint-Roch se trouve en plein cœur du futur Parc National de Belgique, le Parc National ESEM, à proximité de la frontière française.

Une zone économique autrefois importante, elle est aujourd'hui l'une des plus pauvres de Belgique.



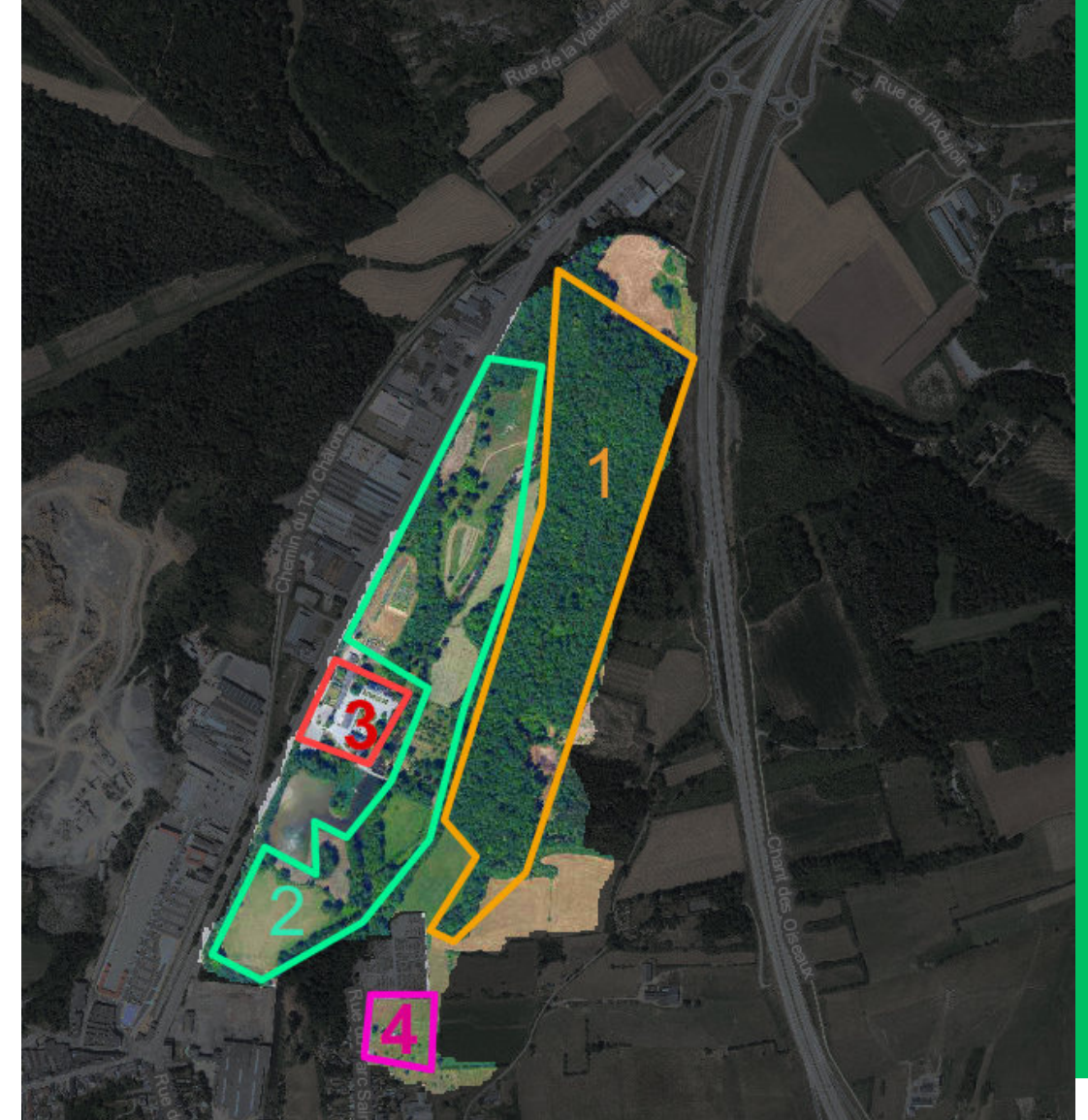


# Le domaine



## A l'entrée de Couvin

- Face au zoning commercial
- A deux pas de la future maison de la forêt du parc national ESEM.
- Entre les deux grands axes de circulation (autoroute et nationale)
- Avec une entrée principale (et deux entrées annexes)
- A 5 minutes à pied de la Gare SNCB.



## 4 grandes zones

- 20 ha de forêt
- 20 ha de maraîchage, verger, agriculture, pâtures
- 2 ha de vie communautaire (le cœur du projet) – 7 familles
- 1ha de terrain à bâtir (pour relier la commune)



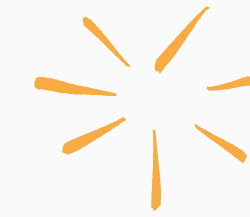
LE PLAN

# Aujourd'hui



1. Quatre habitations (11 personnes), espace de coworking, potager collectif, poulailler, atelier
2. Une habitation (4 personnes)
3. Deux habitations (6 personnes), bibliothèque
4. Grande salle (200 personnes)
5. Parking (100 places)
6. La bulle sur l'eau (logement insolite)
7. Deux gîtes (26 + 14 couchages), une salle de réunion, une grande salle polyvalente, un wellness
8. Turbine hydroélectrique
9. Les Herbes hautes (école démocratique)
10. Maraîchage (1 ha, une serre)
11. Vergers (300+ arbres), pâturages
12. Hangar, grange





# Demain

CHANTIER EN COURS ET À VENIR

1. Deux habitations (8 personnes), 4 chambres partagées (8 personnes), espace commun, espace supplémentaire des Herbes hautes
2. Végétalisation (remplacement des graviers, potager collectif)
3. Démolition et reconstruction du hangar, café citoyen, épicerie, boulangerie, local maraîchage, cuisine horeca, dortoirs, réseau de chaleur
4. Lagunage
5. Deux habitations Rue du Parc Saint-Roch (6 personnes)

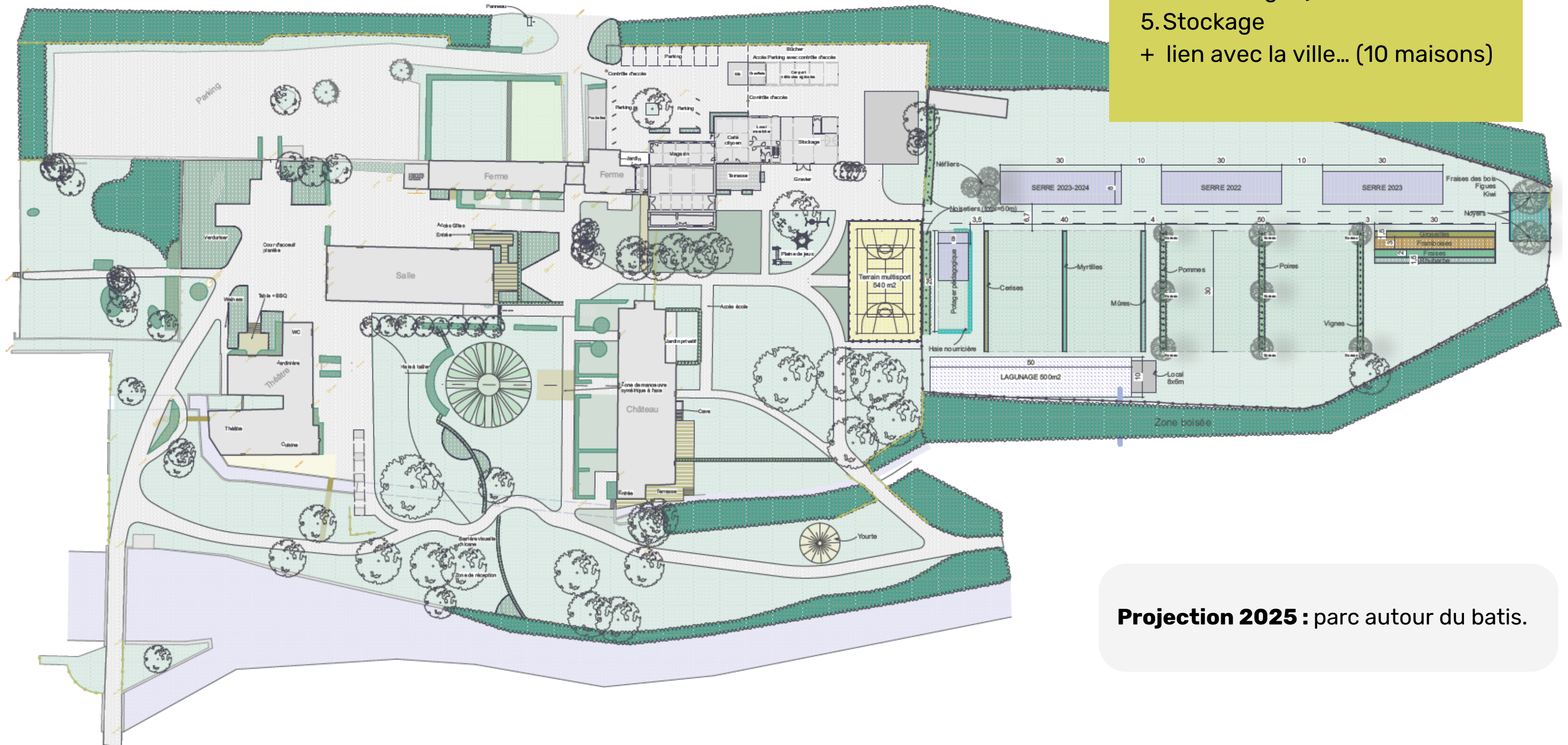




# Le coeur du projet regroupé en 5 grandes zones



1. Habitat groupé (10 familles)
  2. Exploitation SRL Domaine St Roch (40 lits, 50 events)
  3. Ecole (30 enfants-ado)
  4. La coopérative (boulangerie, maraichage...)
  5. Stockage
- + lien avec la ville... (10 maisons)



**Projection 2025 :** parc autour du batis.



# Le Planning

**Travaux :** Grange(début), lagunage, pont, château (fin).

**Coopérative :** création légale de la coopérative avec les porteurs

**Entrées :** 1 famille + Giuseppe (Assistant Gestion)

2024

**Travaux :** Château (début) : +2 habitations, espaces communs, espace école, chambres partagées. /Maison village : 2 habitations

**Coopérative :** étude

**Education :** 18 enfants aux Herbes hautes. Structuration de l'Académie Tao.

**Entrées :** 2 familles, Aurore (Commercial), Olivier (project mgr coopérative)

2023

**Travaux :** boulangerie, épicerie, cuisine horeca, café citoyen (Grange suite)

**Coopérative :** création des activités.

**Education :** 30 enfants, Tao academy

**Entrées :** 15 élèves, 5 coopérateurs + 2 familles

2025

2026

**Travaux :** grange, salle event

**Coopérative :** Ouverture boulangerie, épicerie, café citoyens.

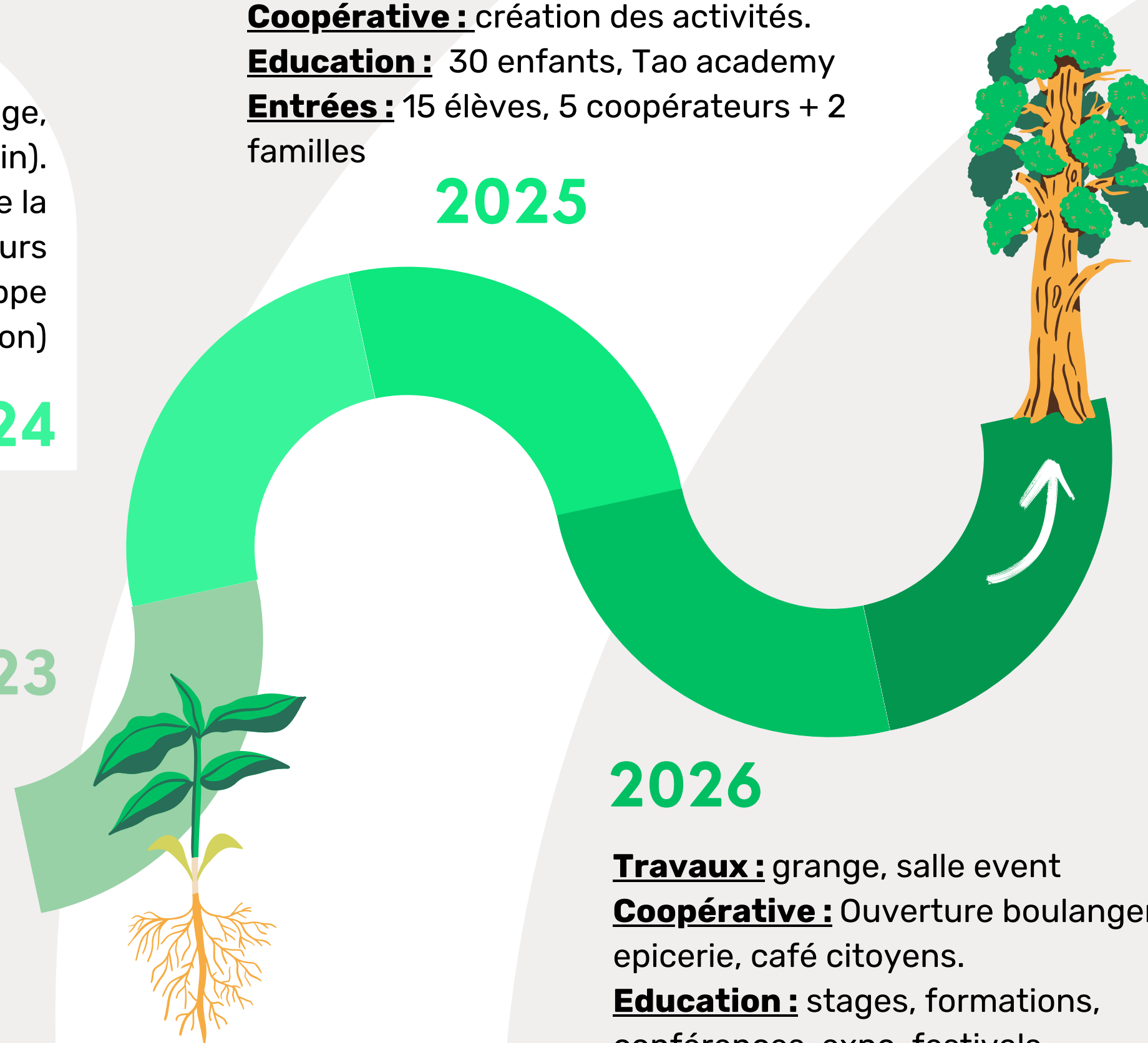
**Education :** stages, formations, conférences, expo, festivals

**Travaux :** tout est rénové et relié à Couvin (avec 20 familles et 20 locataires)

**Coopérative :** accueille chaque jour 150 personnes

**Education :** école démocratique de 5 ans à 18 ans, tao academy

2027





# Les Partenaires



## Nature

Parc National - PNVH:  
Parc Naturel de Viroin Hermeton  
Natagora  
Cercle des Naturalistes  
Les étangs de Virelles



## Couvin

CCCCC (Centre Culturel - Couvin)  
Fedasil Couvin  
Bibliothèque communale  
Couvin.be



## Alimentation locale

Amagda  
Ferme de la Jussière  
Bergerie de la Scaye  
Petit Pot Belge  
CADI (Chaîne alimentaire  
Durable intégrée)  
COOPESEM

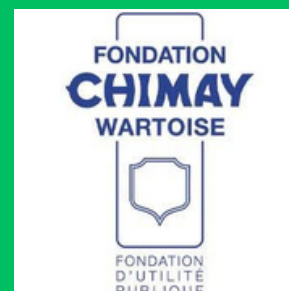
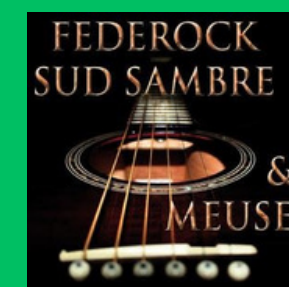


## Ecolieu

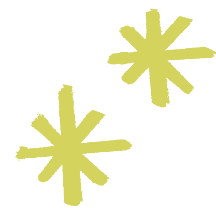
Réseau Transition  
Arbre qui pousse  
4 Sources



Centre Culturel  
Christian Colle  
Couvin







## Economie locale

Chimay Wartoise  
GECO  
Le Semeur  
Atelier 85



## Formation

Tao World  
CODEF  
FEBECOOP



## Secteur Public

AWAP  
(Agence Wallonne du  
Patrimoine)  
SPW aménagement



## Associatif

Maison des Associations  
Maison Croix Rouge  
des Eaux Vives  
"Ateliers de la Traversine"  
(ASBL en cours de constitution)



## Jeunesse, éducation

Service Citoyen  
Infor jeunes  
Arbre des possibles







**Alexis** - Project leader

**Aurélie** - Financements - Herbes hautes

**Giuseppe** - Energie - Forêt - Gîtes

**Antonia** - Herbes hautes

**Marion** - Herbes hautes

**Xavier** - Well being

**Philippe** - Mariage - Nature

**Brigitte** - Gîtes



Herbes Hautes 10,  
Crescendo 10,  
Maraîchage 2,  
Service Citoyen 1, ...



**Ali** - En formation

**Jonathan** - Maraîchage

**Maud** - Herbes hautes - Illustration

**Ben** - Boulangerie

**Célestine - Felix - Luigi - Lukas**

**Gabriel - Astrée - Ari- Edith**



**Aurore** - Project leader

**David** - Jardinier

**Maria et Katline** - Nettoyage

**Marine** - Enseignante

**Olivier** - Project Manager

1 woofers - Agriculture



# La forme juridique

## 2023

**La SRL Domaine Saint Roch** est en charge de toutes les rénovations et de la commercialisation des activités de mariage et d'hôtellerie.

**L'ASBL Eau Noire** est en charge de la dynamisation territoriale et des activités sociales.

**Alexis Nolet** est propriétaire, en nom propre avec sa famille, des bâtiments et des terres.

## 2024 \*

Une réflexion est en cours sur une **nouvelle organisation juridique.**

**SRL**  
Domaine Saint Roch



**ASBL**  
Eau Noire



**Propriété privée**



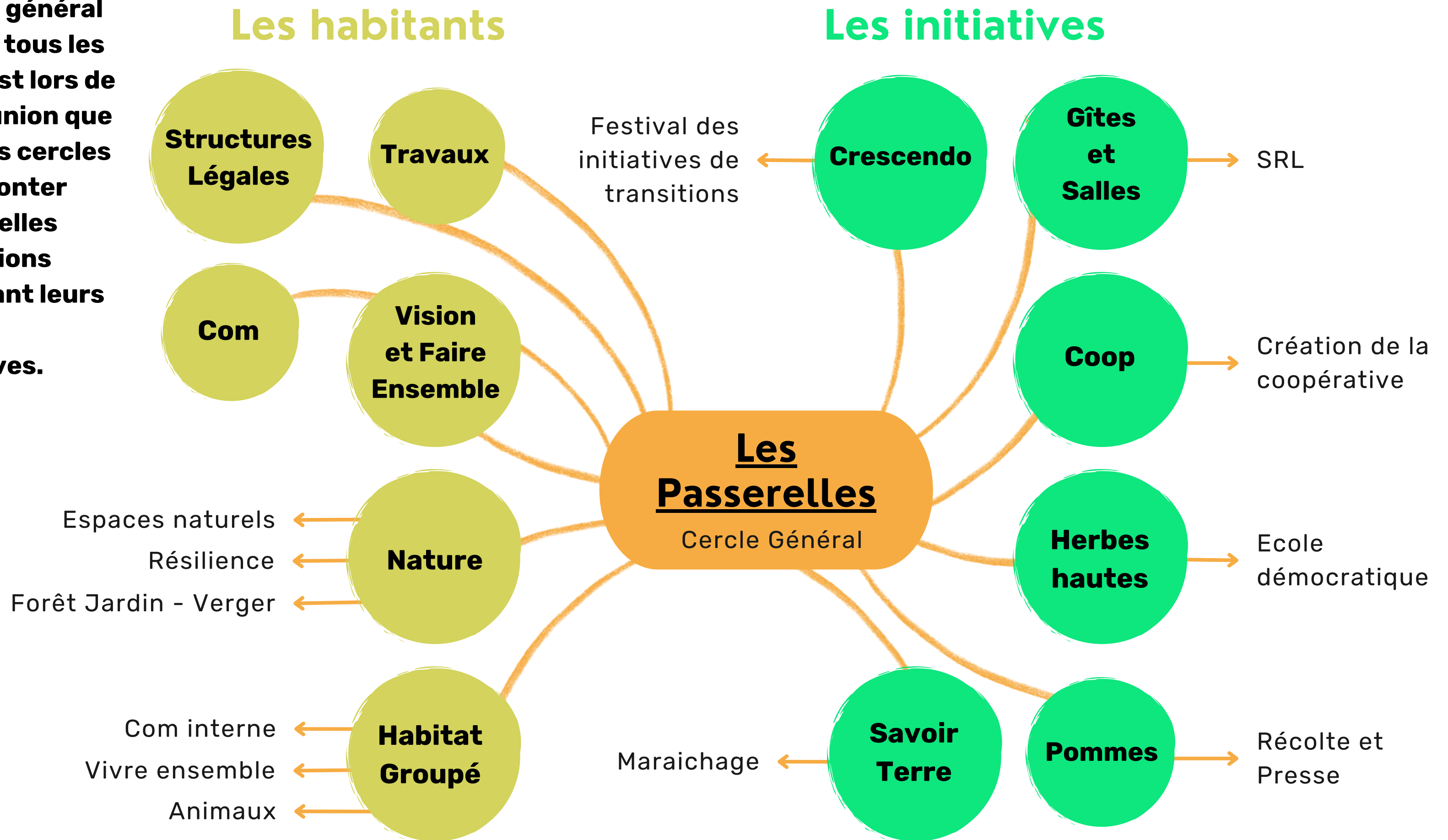
**SC**  
La coopérative





# La Gouvernance

Le cercle général se réunit tous les mois. C'est lors de cette réunion que les autres cercles font remonter d'éventuelles informations concernant leurs activités respectives.





# Nous contacter :



## LES PASSERELLES

Ecolieu

[www.lespasserelles.be](http://www.lespasserelles.be)

Alexis,  
0484/10.28.03  
alexisnolet@gmail.com



## DOMAINE SAINT ROCH

Mariage, séminaire,  
hôtellerie

[www.domainesaintroch.be](http://www.domainesaintroch.be)

Aurore,  
0498/76.16.86



## HERBES HAUTES

Ecole démocratique

[www.herbeshautes.  
domainesaintroch.be](http://www.herbeshautes.domainesaintroch.be)

Maud,  
0485/42.41.60



## SAVOIR TERRE

Maraîchage

[djo.scohier@gmail.com](mailto:djo.scohier@gmail.com)

Jonathan,  
0491/63.65.73



## CRESCENDO

Festival des initiatives  
de transitions

[www.festivalcrescendo.be](http://www.festivalcrescendo.be)

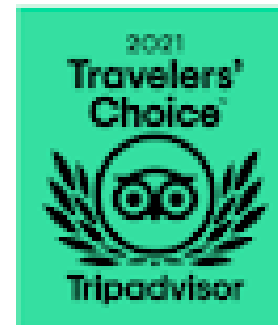


**SRL Domaine Saint Roch**

Route Charlemagne 18, 5660 Couvin

Num BCE : 0898.154.672

Banque : xxx



**ASBL Eau Noire**

Route Charlemagne 18, 5660 Couvin

Num BCE : 0744.387.797

Banque : BE44 0689 3732 2545

