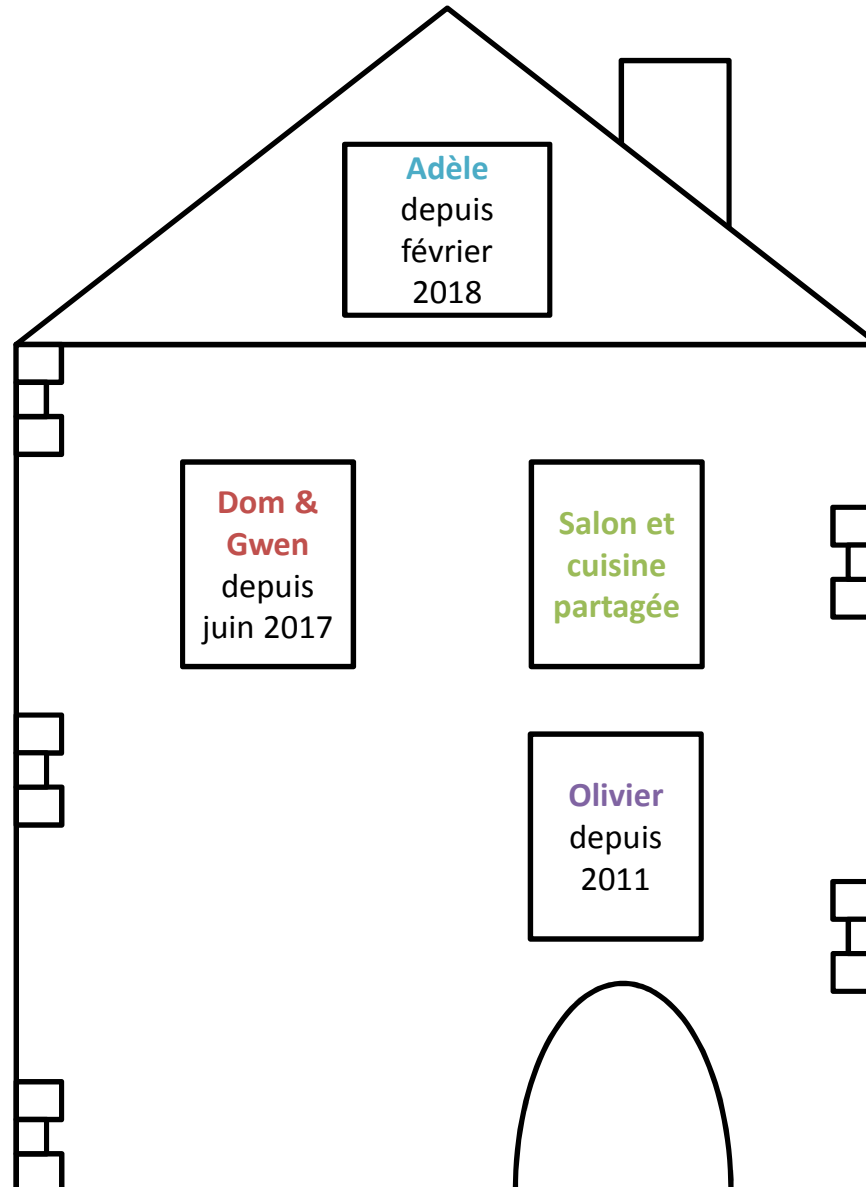


Ha'Part

Habitat Partagé en appartements

Hier



Ha'Part

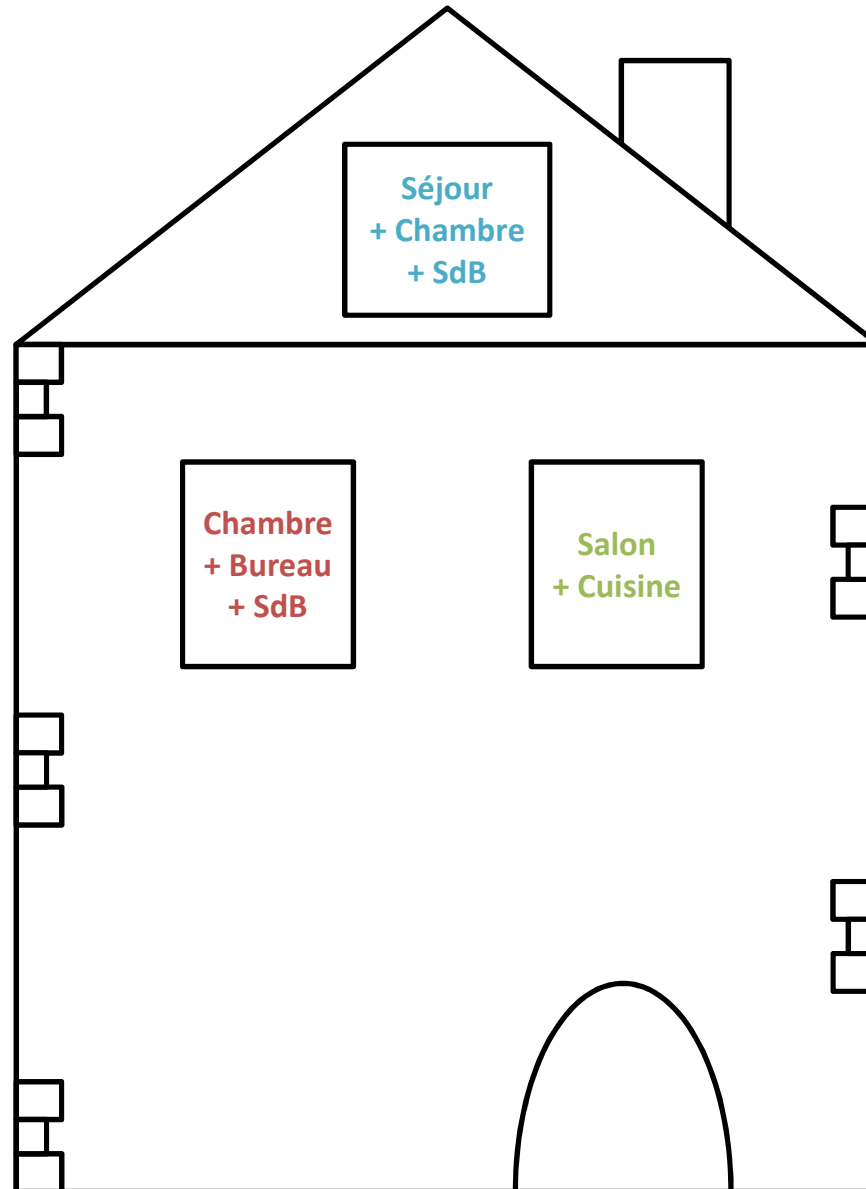
Habitat Partagé en appartements

Aujourd'hui

Grenier
3^{ème} étage
20 m²

T3
2^{ème} étage
70 m²

SCI Ha'Part



Ha'Part

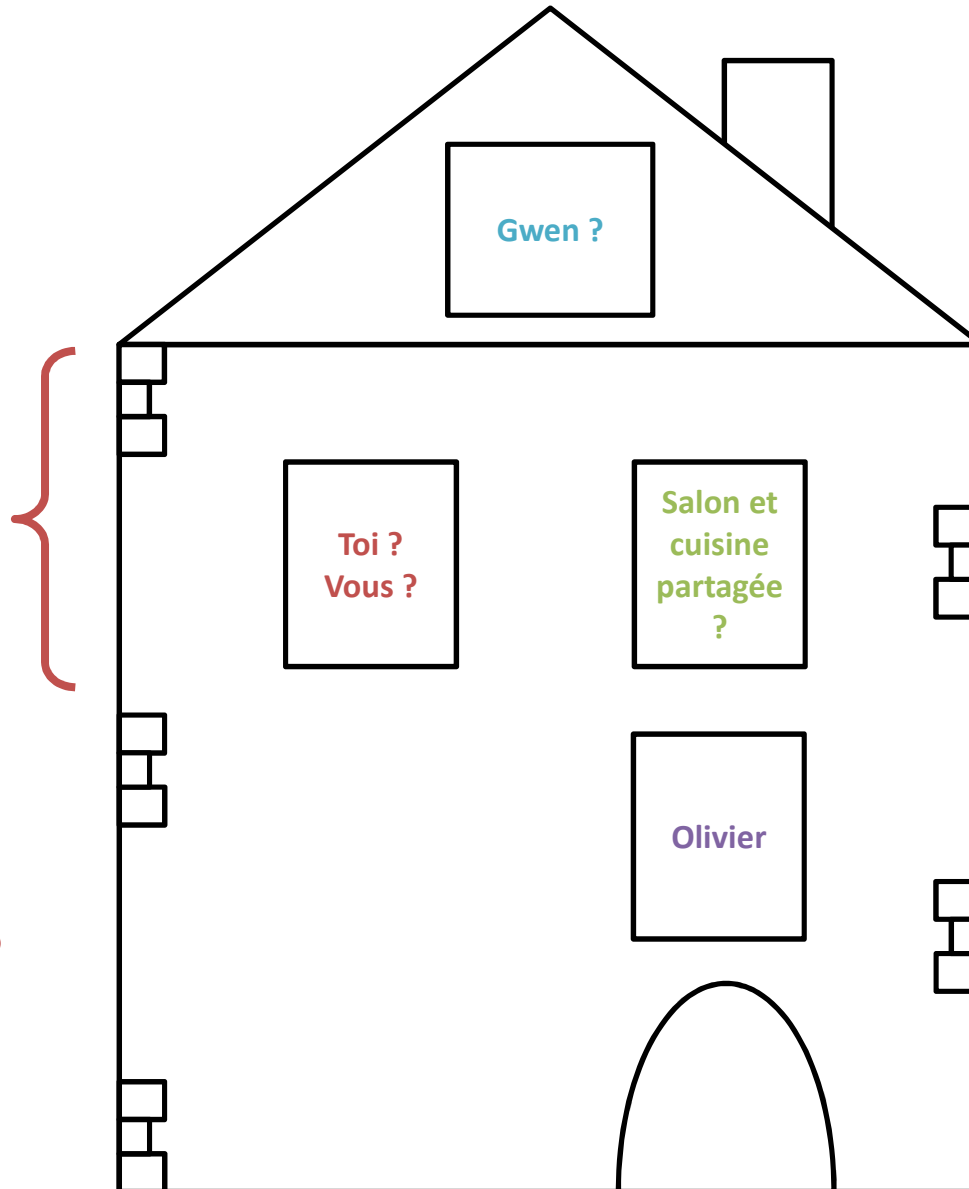
Habitat Partagé en appartements

Demain

**T3
à vendre**

Pour...

- 1 coloc ?
- 2 colocs ?
- 1 couple ?
- 1 couple avec enfant(s) ?
- ...?



T3
Salon
2016



T3
Cuisine
2016



Grenier
2016



Travaux
2017



T3
Salon
2017



Grenier 2018



**T3
Salon
2022**



T3
Chambre
2022



T3
Bureau
2022



Dates clés

Novembre 2015 : 1^{ère} réunion du « Quatuor »

Avril 2016 : Réunion Oasis Habitat Participatif

Décembre 2016 : Achat de l'Ha'Part en SCI

6 mois de travaux dans le T3

Juin 2017 : Emménagement dans le T3

6 mois de travaux au Grenier

Février 2018 : Emménagement au Grenier

Septembre 2018 : Location du Grenier

Juin 2022 : Recherche nouveaux Ha'Partés 😊 !

A partager

- Un apéro et/ou un repas de temps en temps !
- La cuisine et ses équipements
- Machine à laver
- Paniers AMAP
- Compost
- Arrosage des plantes
- Internet et Wifi
- Voiture Gwen (Yaris)
- Un petit bal folk dans le salon de temps en temps ?
- Vos idées...?

Logements

- Année de construction : 1900 (ancien relais de poste !)
- Exposition traversante :
 - Séjour + Chambre 1 : Est (pour les lève-tôt)
 - Cuisine + Chambre 2 : Ouest (soleil l'après-midi !)
- Chauffage :
 - T3 : Gaz
 - Grenier : Elec
- Taxe Foncière : 1 116 €

Surfaces

SURFACE TOTALE SCI - T4 sur 2 étages : 90,27 m²

T3 : 70,06 m²

- Salon Séjour 18,04 m²
- Cuisine 7,53 m²
- Buanderie 1,56 m²
- Salle de bain 2,97 m²
- Dégagement 2,64 m²
- Chambre 1 18,85 m²
- Chambre 2 17,19 m²
- WC 1,28 m²

Grenier : 20,21 m²

- Salon Séjour 16,73 m²
- Chambre 3 1,86 m²
- SdB + WC 1,62 m²

Prix

Estimation notaire 2022 de l'ensemble du bien : **288 100 €**
soit 3200€/m²

(estimation agence : 300 000 € à 320 000 €)

+ prévoir frais notaire et SCI

Prix des parts selon les surfaces :

- T3 - 2^{ème} étage - 70 m² **223 600 €**
- Grenier - 3^{ème} étage - 20 m² **64 500 €**

Ce sont donc les parts d'un montant de 223 600 € qui sont à vendre.

En terme d'occupation, elles correspondent au T3 du 2^{ème} étage avec cuisine partagée.

Gwen occupera le T1 du grenier au 3^{ème} étage.