



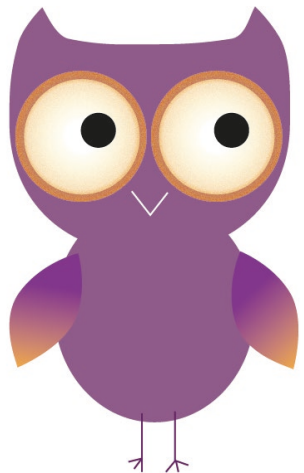
*Transformer ensemble les consciences
Par l'Art et la Nature !*

Le Domaine de la Chouette





Vue sur la « Vallée des lames » Klingenthal



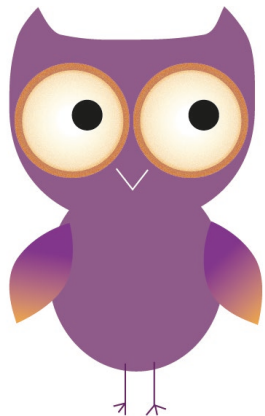
Nous souhaitons créer des liens au niveau local avec la vie culturelle et associative de Boersch et ses environs : Musée de la manufacture d'armes blanches, un jardin philosophe, Musée Spindler, ...

Le Domaine de la Chouette



- ▶ *Le Manoir de 600m²*
- ▶ *L'Atelier de 900m²*
- ▶ *Le parc sur 1Ha3*
- ▶ *Le verger*





Le Domaine de la Chouette

Pourquoi ?

- ▶ Participer à la renaissance de l'Art et à la création du nouveau Monde,
- ▶ Embellir, guérir et nourrir le corps, l'âme et l'esprit de l'être humain.

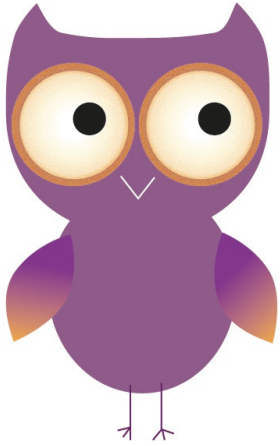
Pour qui ?

- ▶ Enfants et Adolescents,
- ▶ Adultes et Jeunes Adultes.

Comment ?

- ▶ Accompagner et favoriser la création et programmation artistique,
- ▶ Dans une relation authentique avec la Nature,
- ▶ Être dans une démarche collaborative et participative,
- ▶ Développer des liens au niveau local : Insertion, éducation et formation.

Le Manoir de la Chouette



- ▶ 3 Salles de restauration avec 70 couverts,
- ▶ 24 couchages à l'étage,
- ▶ Un jardin d'hiver, sauna et salle de sport.





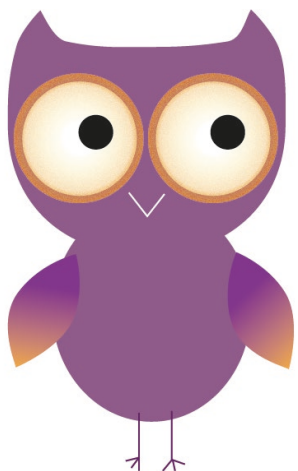
L'Atelier aujourd'hui



L'Atelier demain

- ▶ *Une salle de spectacle,*
- ▶ *Un espace Accueil et Bar Bio,*
- ▶ *1 studio pour les artistes,*
- ▶ *7 chambres avec mezzanine et terrasse côté jardin, 35 couchages,*
- ▶ *Accueil de stages, formations et séminaires : 2 salles d'activités en rez de jardin (120 m², 50m²).*

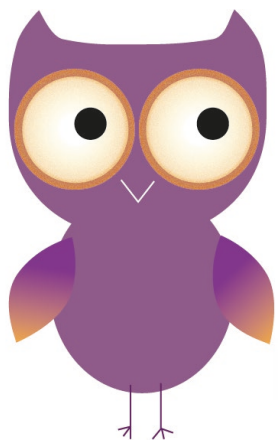




L'Atelier demain côté rue

- ▶ *Accueil des spectateurs,*
- ▶ *20 places de parking.*

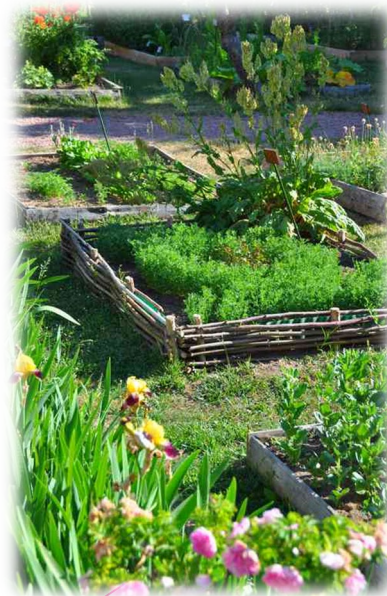




Le parc de la Chouette



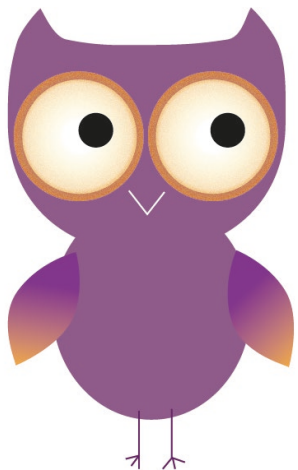
- ▶ 5 Cabanes dans les arbres 10 couchages,
- ▶ Maraichage en permaculture Bio,
- ▶ Rucher et Musée de l'Abeille,
- ▶ Jardin médiéval d'Hildegarde, plantes médicinales et mellifères,
- ▶ Verger.



Activités Artistiques de la Chouette

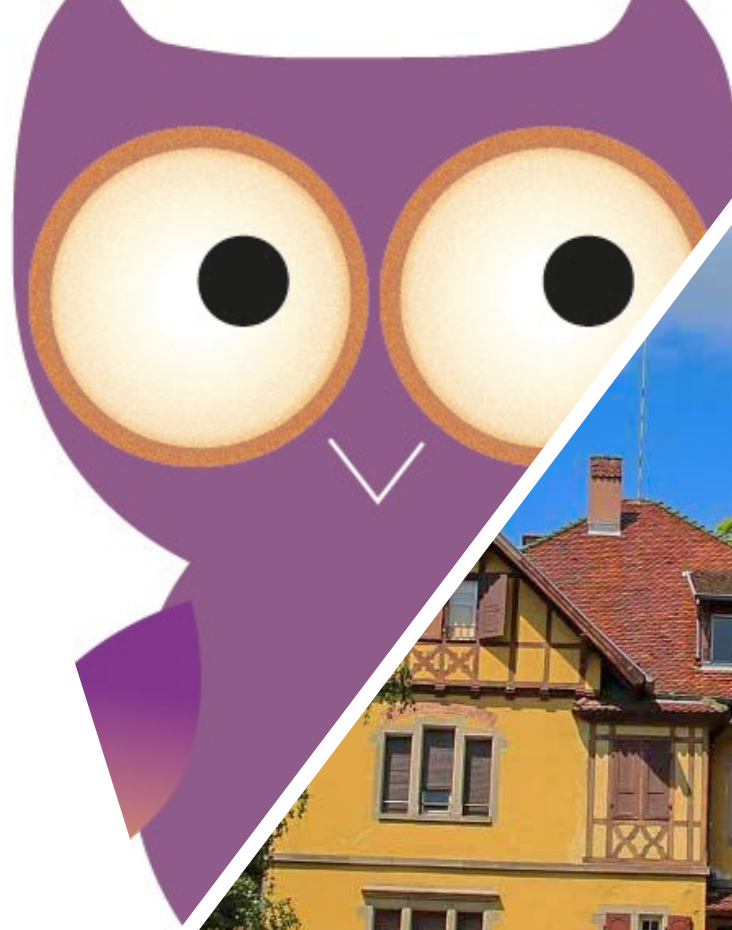


- ▶ Spectacles à l'Atelier toute l'année,
- ▶ Spectacles et Festival d'été en plein air,
- ▶ Résidence d'Artistes.



Activités au Manoir

- ▶ *Escape Game,*
- ▶ *Jeux de rôle,*
- ▶ *Visites des marqueteries de Charles Spindler,*
- ▶ *Espace bien-être : Sauna, Salle de sport et Massage,*
- ▶ *Espace Créatif.*



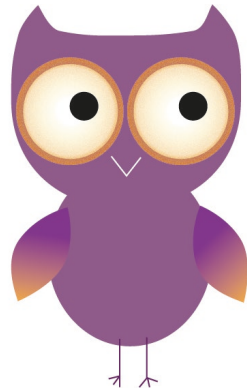
Les partenaires de la Chouette

Cie CHOREAME

Ecole de théâtre et de danse poétique

Api' Libre

Rucher écologique et pédagogique



Ecole Montessori

« Les Abeilles » Enfants 3 - 10ans

Unia Créa-Cœur en Action

Jeux de rôle et Escape Game

Rythme et Danse

Ateliers de Danse Malkovsky

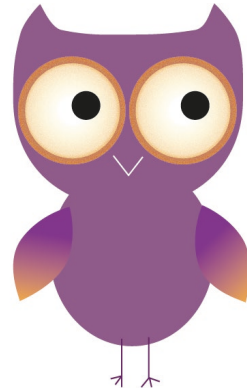
Evi'dence

Médiation animale - réinsertion

Intuiteurs sans Frontières

Communication intuitive auprès d'enfants
autistes et non-verbaux

Soutenir l'émergence du projet



Devenir acquéreur du Domaine de la Chouette



Devenir mécène d'entreprise ou donateur



Devenir Bénévole

Financement du Projet



Phase 1 : Acquisition le 25 janvier 2019 pour 748 800 €

- ▶ 5 acquéreurs pour 349 900 €
- ▶ Total Acquéreurs 349 900 €
- ▶ 6 prêteurs amis de La Chouette pour 156 000 €
- ▶ 1 prêteur acquéreur pour 242 900 €
- ▶ Total Prêteurs 398 900 €



Phase 2 : Nous recherchons 450 000 € pour fin juin 2019

- ▶ Remboursement du prêteur acquéreur pour 200 000 €
- ▶ Financement tranche A des travaux 250 000 €



Phase 3 : Nous recherchons 650 000 € pour le 25 janvier 2020

- ▶ Remboursement du prêteur acquéreur pour 42 900 €
- ▶ Remboursement des prêteurs amis de La Chouette pour 156 000 € + 8 000€ d'intérêts
- ▶ Financement tranche B des travaux 200 000 €
- ▶ Financement aménagements et matériels 243 100 €

Devenir Acquéreur ou Donateur



Acquéreurs pour 656 900 €

- ▶ Remboursement prêteur acquéreur 242 900 €
- ▶ Remboursement prêteur amis de La Chouette 164 000 €
- ▶ Financement tranche A travaux 250 000 €

Rendement 1% l'an pendant la durée d'amortissement du foncier



Mécénat d'entreprises et Donateurs 443 100 €

- ▶ Financement tranche B des travaux 200 000 €
- ▶ Financement aménagements et matériels 243 100 €
- ▶ Réduction d'impôt
 - ▶ Particuliers
 - ▶ 66% de la somme versée (dans la limite de 20% du revenu imposable)
 - ▶ Entreprises
 - ▶ 60% du montant du don (dans la limite de 5% du chiffre d'affaire annuel HT)



Montant total 1 100 000 €

Devenir Bénévole

Été – Automne 2019

- ▶ Chantiers participatifs et collaboratifs
- ▶ Jardinage
- ▶ Communication et diffusion du projet



Transformer ensemble les consciences

Par l'Art et la Nature !

contact@domainedelachouette.org

www.domainedelachouette.org

07 58 86 99 18

