



HABITER C'EST PLUS QUE SE LOGER !

SOMMAIRE

PRÉSENTATION DU PROJET L'SUD

LE PROJET L'SUD DANS SON ENVIRONNEMENT

ACCOMPAGNEMENT ET FORMATION EN ATELIERS PARTICIPATIFS

ANNEXES

LSUD.WORDPRESS.COM
FACEBOOK.COM/L.SUD.BORDEAUX
LSUD.CONTACT@GMAIL.COM

LE PROJET L'SUD

Né en 2013, le projet L'SUD est constitué d'hommes et de femmes qui se donnent, par les moyens de la coopération, **la possibilité d'imaginer, de réaliser, puis de gérer un lieu d'habitation collectif, solidaire, environnemental et responsable**, dans l'agglomération bordelaise. L'habitat participatif entre dans le champ de **l'économie sociale et solidaire**.



CONSTATS DIFFICILE DE SE LOGER CORRECTEMENT

PROBLÉMATIQUES :

● ACCÈS AU LOGEMENT

- Hausse du prix de l'immobilier et stagnation des salaires
- Hausse des charges liées au logement, notamment énergétiques

● RÉCHAUFFEMENT CLIMATIQUE

- Impact environnemental important du secteur résidentiel et tertiaire
- Mauvaise gestion de la consommation d'eau potable dans les logements
- Faible autonomie alimentaire des villes et épuisement des sols agricoles

● INDIVIDUALISME

- Valeurs sociétales d'individualisme, de compétition, de croissance infinie
- Isolement, perte de lien social et de solidarité



OBJECTIF HABITER AUTREMENT

- Un territoire commun
- Choix de consommations éco-responsables
- Démocratie, solidarité
- Résilience du lieu, pensée dès la conception



ENJEUX TROUVER LES MOYENS DE REALISER LE PROJET

- Solidité du groupe
- Projet de vie qui soit force de propositions
- Terrain adéquate et abordable
- Montage juridique et financier sécurisé
- Partenaires compétents et innovants

PRÉSENTATION DU GROUPE

DIVERSITÉ SOCIALE ET GÉNÉRATIONNELLE

Voici les chiffres clés.

 **10** foyers engagés dans la construction du projet au 1er juillet 2015

 **25** personnes âgées de 0 à 58 ans composent ce groupe

10 coopérateurs ont moins de 18 ans

Les situations professionnelles dans le groupe sont variées : artiste, fonctionnaire, salarié, indépendant, chômeur, employé associatif

PROJET DE VIE :

CONCRÉTISATION DES OBJECTIFS SOCIÉTAUX, ENVIRONNEMENTAUX ET ÉCONOMIQUES EN TERME DE FONCTIONNEMENT, D'ESPACES, D'AMÉNAGEMENTS ET DE PROJETS COLLECTIFS

FONCTIONNEMENT DE L'SUD : L'HORIZONTALITÉ

LES RÉUNIONS PLÉNIÈRES

Tous les membres de L'Sud se réunissent 2 fois par mois. Ces réunions permettent d'élaborer le projet de vie et le projet architectural qui y répondra le mieux, de prendre des décisions, notamment sur les questions financières et juridiques.

L'ACCOMPAGNEMENT PAR A'COLLECTIF

L'une des réunions se fait avec notre AMO (assistante à la maîtrise d'ouvrage) : Guillemette De Monteil architecte DPLG.

LES COMMISSIONS DE TRAVAIL THÉMATIQUES



URBANISME

Missions : recherche de fonciers, liens avec les services de l'urbanisme de la Mairie et de Bordeaux Métropole, étude du Plan Local d'Urbanisme pour construire le projet architectural.



JURIDIQUE/FINANCES

Missions : montage juridique et financier, veille de la loi ALUR, recherche de subventions/fonds pour le fonctionnement de l'association et pour le montage financier du projet, projections financières du projet d'habitat



ÉCOLOGIE

Missions : réunir les informations et les contacts sur les matériaux de construction (qualités/coût), les installations énergétiques, la récupération des eaux pluviales, le jardin en permaculture...



COMMUNICATION

Missions : faire connaître le projet L'Sud (réunions publiques, accueil des postulants, animation blog, création des liens avec les acteurs du territoire ...)



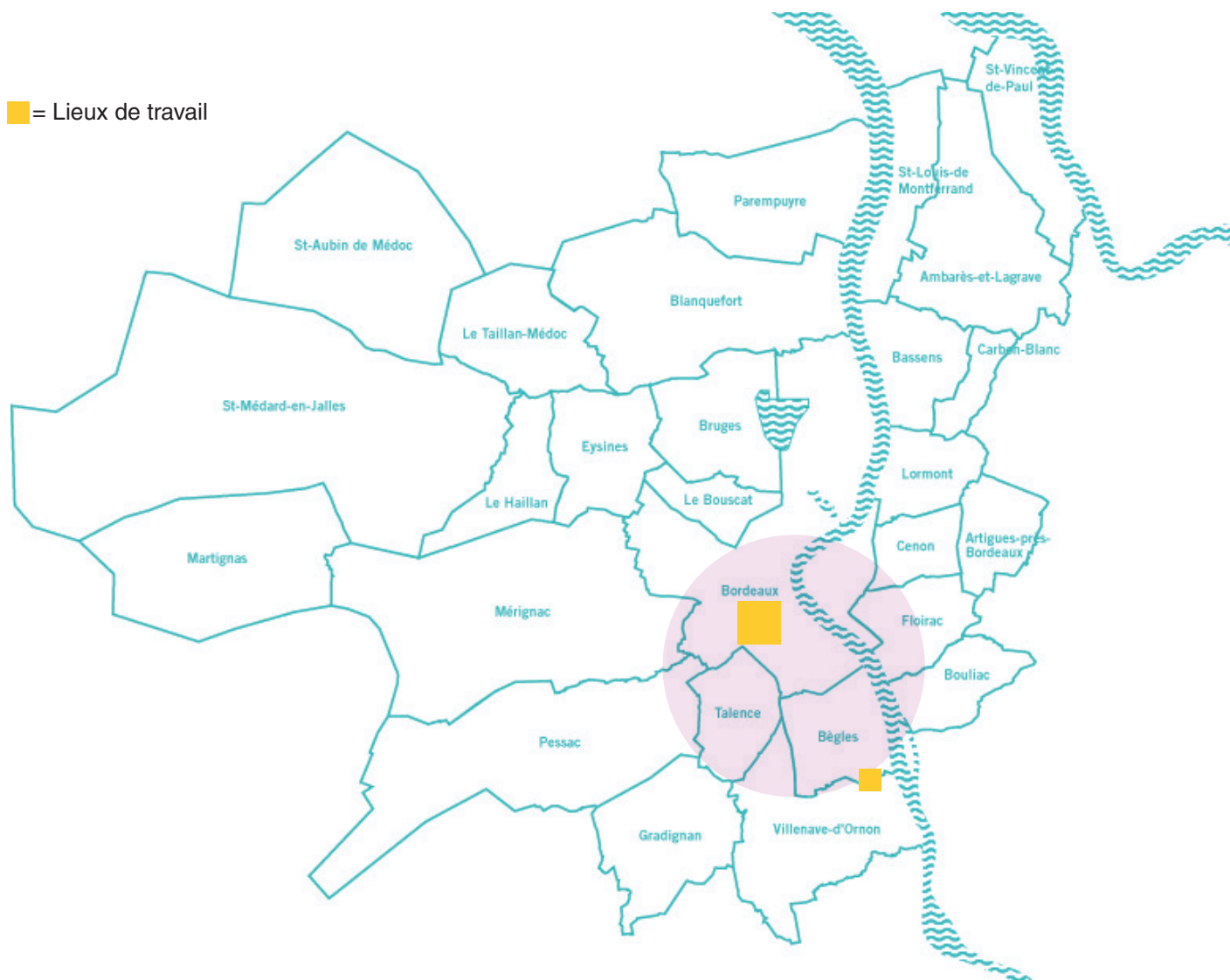
PROJET

(Commission transversale)

Missions : centralisation des informations des autres commissions et des discussions en plénière pour faire ressortir l'identité du projet, ses besoins, ses capacités...

LE PROJET L'SUD DANS SON ENVIRONNEMENT

■ = Lieux de travail



L'IMPORTANCE D'UNE MOBILITÉ DOUCE

Nous souhaitons pouvoir accéder à nos lieux de travail en transport en commun (bus, tram), ou en vélo avec des trajets compris entre 20 à 30 min.

Pour cette raison notre zone de recherche de foncier se concentre autour du sud de Bordeaux Métropole et de préférence proche du tram ou autre transport en commun rapide.

LA NOTION DE VILLAGE URBAIN

L'Sud recherche une ville à taille humaine où les commerces, les équipements culturels et sportifs, les écoles, seront à proximité.

VILLES CONCERNÉES :

- Bègles
- Talence
- Bordeaux
- Nord de Villenave-d'Ornon
- Est de Pessac et Mérignac
- Bas Cenon
- Bas Floirac

NOS PROJETS

OUVERTS SUR LE QUARTIER

Nous recherchons un quartier qui accueille déjà une dynamique locale où y développer des projets ouverts sur les quartiers : des passerelles entre notre espace intime et l'espace public.



ANIMATIONS

projections de films en plein air,
ateliers de couture,
ateliers d'expression artistique



MISE EN PLACE D'UN SEL

(Système d'Echanges Local) : échange
de biens et de services, système basé
sur l'entraide, la confiance et la convi-
vialité



JARDINS PARTAGÉS PERMACULTURE

Participation à une dynamique
de jardins partagés : échange
de savoir-faire, entraide, troc de
graines, boutures, et plantes



PANIERES BIO ET LOCAUX

Aide et adhésion aux AMAP existantes,
apport de nouveaux contacts de
producteurs

ACCOMPAGNEMENT ET FORMATION EN ATELIERS PARTICIPATIFS

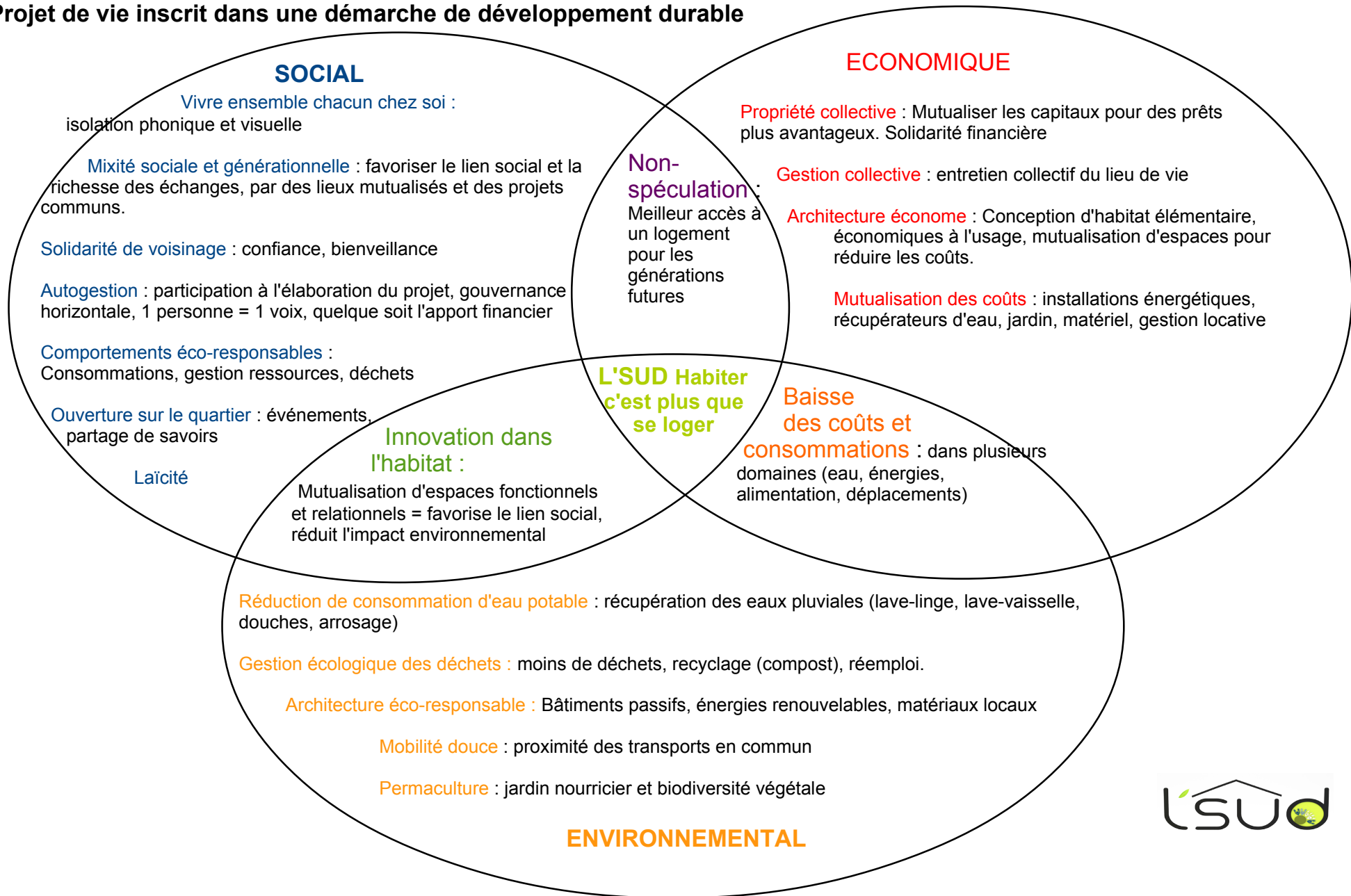
Nous avons été formés en ateliers participatif avec notre AMO d'A'Collectif.

- Projet de vie.
- Démarche environnementale.
- Espaces dans l'habitat participatif: gradient du collectif-mutualisé au privé-intime.
- Schéma spatial programmatique : espaces et parcours des usagers.



PROJET DE VIE

Projet de vie inscrit dans une démarche de développement durable



FOCUS SUR LA DÉMARCHE ENVIRONNEMENTALE



HABITAT BIOCLIMATIQUE

Étude : isolation et matériaux



BIODIVERSITÉ DES ESPACES VÉGÉTAUX /PERMACULTURE

Étude : Végétalisation du lieu > jardin en permaculture (lien avec les autres jardins partagées de Bègles) verger, toitures végétales



VALORISATION DES ÉNERGIES RENOUVELABLES

Étude : mixité d'installations, dont le solaire passif, les éoliennes de toit + fournisseur Enercoop



PRÉSERVATION D'UN SOL VIVANT

Étude : compostage et engrais verts, pour créer et conserver un sol fertile durablement.



GESTION ÉCOLOGIQUE DES DÉCHETS

Étude : réduction des emballages (achats et stockage groupés etc..) Installation d'un composteurs et présence des poules (si possible) pour recycler nos déchets

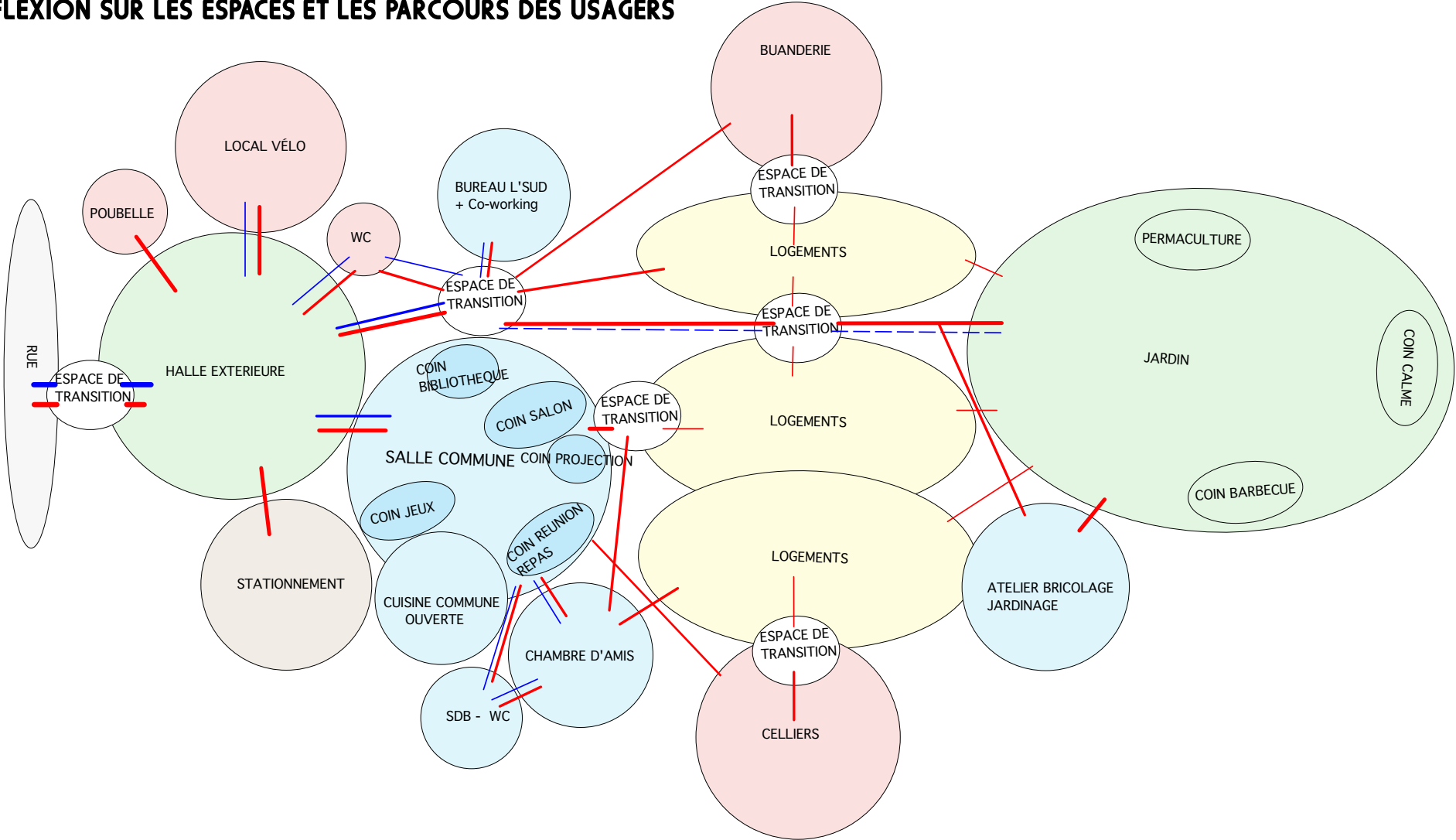



PRÉSERVATION DES RÉSSOURCES EN EAU

Étude : récupérateurs d'eaux pluviales pour l'utilisation de lave-linge, lave-vaisselle, douches, arrosage. Utilisation des eaux grises pour les toilettes (toilettes sèches à l'étude.)

FOCUS SUR LE SCHÉMA SPATIAL PROGRAMMATIQUE

RÉFLEXION SUR LES ESPACES ET LES PARCOURS DES USAGERS



COOPERATIVE D'HABITATION L'SUD
 SCHÉMA SPATIAL Janvier 2015
 PROPOSITION 3 DE 

JANVIER 2015

PARCOURS DES USAGERS

- habitants
- visiteurs

Note: l'épaisseur du trait illustre le degré de fréquentation des espaces :
 Parcours de l'espace commun partagé à l'espace privé intime

ILS NOUS INSPIRENT



Eva Labxmeer (Pays-Bas)



Eva Labxmeer



MELROSE SHEDS : restructuration d'un entrepôt des années 1950, pour 10 logements et un local professionnel à Pantin (93) Projet en autopromotion d'habitat groupé.



Maison compacte arborescente



Serre bioclimatique



Trudslund Co-Housing Habitat coopératif à Birkerød au nord de Copenhague Danemark



Lézard coop (Montéal) Ruelle végétalisée