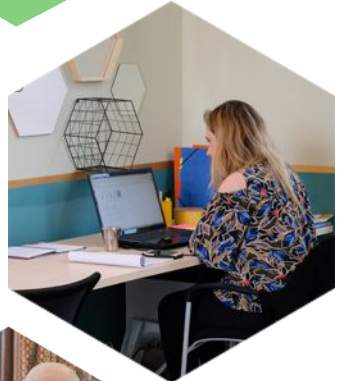




Bienvenue à

la Ruche

SAINT-GERMAIN-EN-LAYE



**7 place Christiane Frahier, Saint-Germain-en-Laye
Ouvert du lundi au vendredi de 8h à 20h**



Pour les entrepreneur.es du changement

la Ruche

c'est ...

Un réseau national

- 7 espaces de travail collaboratif en France dédiés aux entrepreneur.es à impact positif
- 1 incubateur "La Ruche Factory" pour accompagner le développement de leurs projets
- Une communauté de 1000 acteur.es du changement avec plus de 500 résident.es et près de 200 structures

Une communauté qui se soutient

- Apprendre ensemble avec des ateliers d'intelligence collective, un Club mentorat, un Genius bar, des toolbox, des permanences d'expert, ...
- De l'entraide et des échanges sur la plateforme en ligne "Les Relayeur.es"
- Partager un quotidien et des expériences communes

Où se trouve La Ruche ?



Un lieu pour co-créer le monde de demain

...dans une ancienne gare devenue un tiers-lieu ouvert à tous, à l'ouest de Paris.

Un lieu de rencontres pour trouver des solutions

...ensemble lors de conférences, de soirées, de collaborations, d'ateliers, de formations, de débats, de jeux, ...

lequaidespossibles.org

événements sur



Notre vision

Nous croyons en une économie responsable et collaborative
au service de la transformation de la société.

★ Notre mission ★

Nous facilitons les rencontres et les collaborations
de tous les acteur.es qui s'engagent et qui entreprennent autrement.

Les principes d'action

Confiance, entraide, partage,
professionnalisme, engagement et bienveillance.

Les activités de La Ruche

Gérer des lieux de travail collaboratif professionnels et inspirants
Animer une communauté apprenante, d'entraide et de partage
Accompagner et accélérer les projets à impacts
Fédérer le plus grand nombre autour de formats événementiels

Plus d'infos la-ruche.net/st-germain-en-laye
Une question ? margaux.d@la-ruche.net

ensemble
créons le monde
de demain





Comment utiliser les espaces de La Ruche Saint-Germain-en-Laye ?

Equipe La Ruche

... un besoin ? on est là !

WC

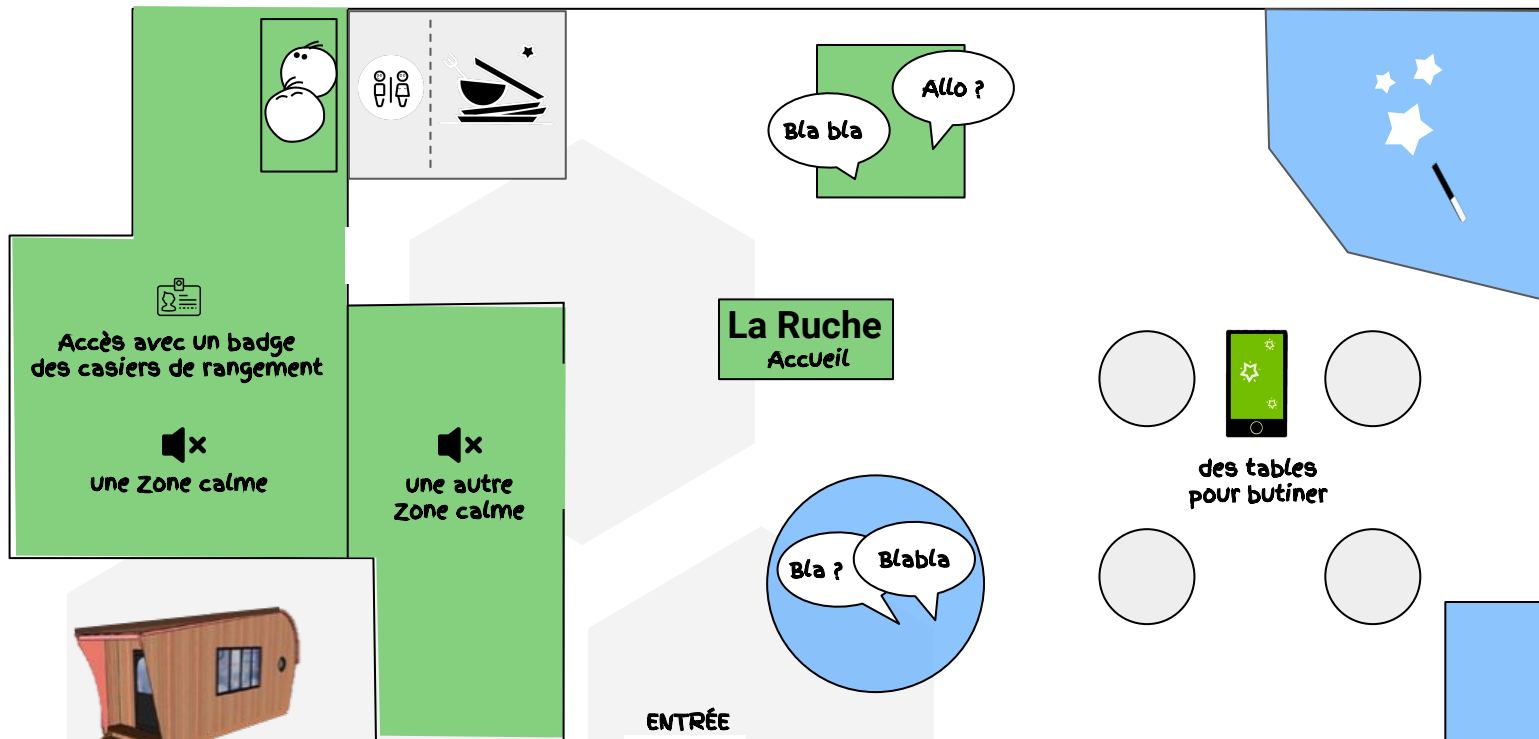
Cuisine
partagée

le carré d'échange

... entre résident.es ou pour un
court appel téléphonique
et pour déjeuner ensemble.

le corner créativité

Réunion 20 pers.
tout le matériel pour créer



la tiny house

Réunion 10 pers.
dehors à l'intérieur !

la yourte

Réunion 6 pers.
isolé du bruit

la cabine-voyageur

voyage en tête à tête

la Ruche
SAINT-GERMAIN-EN-LAYE

**Du lundi au
vendredi entre 8h
et 20h.**

**Réservée à la
communauté La
Ruche !**

**Nous sommes
le réseau local
des acteurs du
changement !**

la-ruche.net

7 place Christiane Frahier,
78100 Saint-Germain-en-Laye



En devenant résident.e de La Ruche Saint-Germain-en-Laye

J'ai un espace de travail collaboratif

- 2 espaces silencieux et de rangement
- 3 salles de réunion : la yourte, la tiny house et le corner créativité
- 2 espaces communs pour discuter cuisiner, déjeuner ou pour un bon café / thé
- Accès internet, imprimante, photocopieuse, scanner

La communauté me soutient

- Des ateliers d'intelligence collective, un Club mentorat, un Genius bar, des Toolbox, ...
- Une plateforme en ligne d'entraide et d'échange "Les Relayeurs"

Je travaille à la carte

Quart-temps	150€ HT/mois
Mi-temps	200€ HT/mois
Plein temps	300€ HT/mois

Je travaille partout en France

- 7 espaces de travail collaboratif La Ruche en France : Paris 14e, Paris 20e, Bordeaux, Marseille, Montpellier, Saint-Nazaire et Saint-Germain-en-Laye

La Ruche est avec moi

- Lors de votre arrivée, un rendez-vous d'intégration avec l'équipe de La Ruche est planifié.
- Puis, un petit-déjeuner d'intégration est organisé avec tous les résidents
- Quotidiennement, l'équipe gère l'accueil, le confort du lieu et est à mon écoute en cas de blocage sur mon projet

Mon actualité s'enrichit

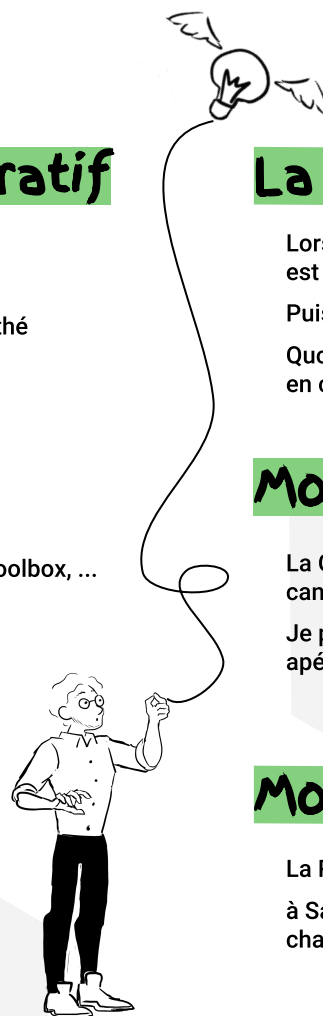
- La Gazette hebdomadaire La Ruche : nouvelles du réseau et programmes, candidatures à ne pas manquer !
- Je partage avec d'autres mon quotidien : déjeuner buzz, café inspirant, apéruche, ...

Mon réseau se développe

- La Ruche réunit les entrepreneurs de l'Économie Responsable en France à Saint-Germain-en-Laye, nous sommes le réseau local des acteurs du changement

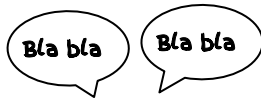
J'ai aussi d'autres avantages

- Adhésion au Quai des possibles 10€ HT/an
- Accès aux événements et aux activités du Quai des possibles
- Inscription à la newsletter mensuelle du Quai des possibles





Comment utiliser les espaces du Quai des possibles ?

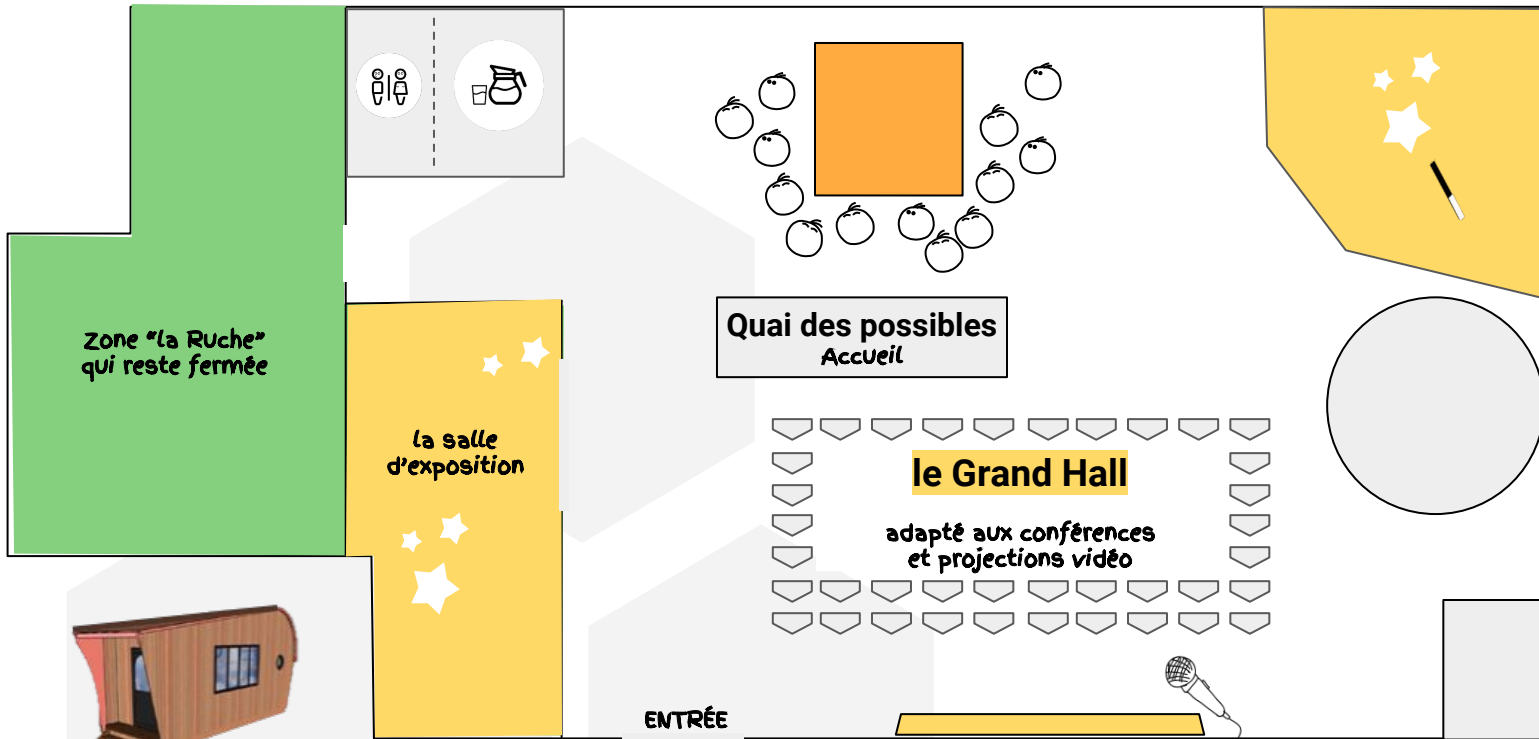


le buffet pour papoter

la zone de créativité

WC Espace
boisson

Réunion 20 pers.
co-créer le monde de demain



Réunion 160 pers. debout, 60 pers. assises
transformé à chaque événement

une ancienne
gare devenue
un tiers-lieu !



**Du lundi au vendredi
entre 20h et 22h
et le week-end.**
Ouvert à tous !

**Privatiser
un espace ?**

pour toute réservation,
contactez Laurence

Tarifs

**événements-déclics
et activités sur**

la tiny house

Réunion 10 pers.
se retrouver en privé

lequaidespossibles.org
7 place Christiane Frahier,
78100 Saint-Germain-En-Laye

Devenu.e résident.e, tout est adapté !

Pour déjeuner ?

J'apporte mon repas du midi et le stocke dans la cuisine partagée. Entre 12h15 et 14h, le carré d'échange devient une table pour déjeuner tous ensemble ! Les mardis, c'est **Happy Lunch solidaire**, avec de bons plats proposés par une famille réfugiée syrienne pour 10€ plat/dessert. Je m'inscris à l'avance auprès de l'équipe de La Ruche. Et vendredi, c'est **déjeuner BUZZ** !

Qui va m'accompagner dans mes premiers pas ?

À mon arrivée, je suis accueilli.e par l'équipe de La Ruche, qui me fait découvrir les locaux et m'explique le fonctionnement de La Ruche. Je m'installe et prends mes marques progressivement. Puis le 1er mercredi du mois de mon arrivée, un petit-déjeuner d'intégration est organisé pour me présenter aux autres résident.es ! Ainsi, je découvre ce que font les autres coworkers.

Comment diffuser une information utile au réseau ?

Sur la Plateforme en ligne d'échange et d'entraide "Les Relayeurs", je partage une nouvelle, un besoin, une actualité, ... Je peux aussi réagir à celles des autres membres du réseau La Ruche. Pratique pour communiquer mon actualité, faire connaître mon projet, solliciter des brainstorming !

Et pour mes réunions ?

Je reçois mes visiteurs dans la Yourte, le Corner Créativité ou la Tiny House et réserve la salle sur la plateforme Les Relayeurs. Bon réflexe !

Et pour passer des coups de fil ?

Je me rends dans le Grand Hall où 3 cabines téléphoniques insonorisées sont à disposition pour des appels confidentiels. Sinon j'utilise le carré d'échange. Les espaces de travail sont dédiés au silence et à la tranquillité.

J'ai besoin d'un lieu calme pour me concentrer sur mon projet.

Tout est prévu avec deux zones calmes pour travailler ... silence requis !

Pour mon courrier postal ?

Le Quai des possibles peut vous servir de boîte aux lettres postale mais ne propose pas d'offre de domiciliation

À La Ruche, je suis motivé.e au quotidien



Un petit-déjeuner Safari

Le 1er mercredi du mois de mon arrivée, comme pour chaque résident.e, je suis accueilli.e par un petit-déjeuner d'intégration. Je rencontre tous les autres résident.es et l'équipe de La Ruche.



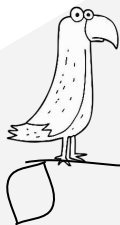
Les cafés inspirants

Chaque lundi matin à 8h30, je démarre avec un temps d'inspiration, proposé par un.e intervenant.e. Le thème est communiqué à l'avance et je pense à m'inscrire. Je peux proposer d'intervenir !

Soirée Ticket For Change

Une soirée 1 fois par mois où je peux rencontrer des activateur.es de talents

La perruche ?



L'Apêruche

Un apéro tous les 2 mois pour me réunir avec tous les acteur.es locaux du changement. Le meilleur moment de se rencontrer.



Les abeilles
n'ont jamais
le bourdon !

Les Happy Lunch solidaire et les déjeuners BUZZ

Chaque mardi, un Happy Lunch solidaire : je m'inscris à l'avance (10€ plat-dessert)
Chaque vendredi, moment fort d'échanges : déjeuner buzz !

Les événements et activités du Quai des possibles

Conférences, ateliers, formations... Différents formats et horaires. Le programme est publié chaque mois et m'aide à choisir. Autant de possibilités de m'inspirer, de partager et de faire avancer mon projet.



Exclusif aux résident.es de La Ruche

Ouvert aux adhérents.es du Quai des possibles

R Avec La Ruche, mon projet est soutenu

La plateforme "Les Relayeurs"

J'accède depuis mon ordinateur à un réseau social qui favorise l'entraide et l'échange d'expériences entre tous les coworkers, de toutes les Ruches. Ainsi, je dispose d'un annuaire, d'une messagerie instantanée et d'un fil d'actualités où je peux publier un besoin, une nouvelle, ... ou commenter ceux d'autres résident(e)s !

Les ateliers Toolbox

Chaque lundi après-midi, je peux m'inscrire à un atelier, avec d'autres résident(e)s de La Ruche. Il se tient dans les locaux et est proposé par un intervenant. Le sujet est programmé à l'avance par l'équipe de La Ruche en fonction des besoins des résident(e)s. Je peux ainsi répondre à un besoin de renforcer mes connaissances ou de développer mes compétences. Une petite participation (10€ TTC) est demandée. Durée 1h30

Les permanences d'expert

BGE Yvelines est une structure qui appuie les entrepreneurs. Chaque jeudi, sur demande, un expert peut m'aider à bien mener mon projet de création ou de reprise d'entreprise.



Les ateliers d'Intelligence Collective

Je suis invité dès mon arrivée, puis régulièrement, à détailler mes besoins, préoccupations, blocages, cas à résoudre. Un facilitateur me contacte pour échanger et fixer une date (vendredi matin ou après-midi) de l'atelier. Je participe au recrutement des participants pour traiter de mon cas. Une petite participation (20€ TTC /pers.) est demandée. Durée 3h. Les facilitateurs sont bénévoles et travaillent exclusivement sur des projets positifs.

Codéveloppement

Je rejoins un groupe de 8 pairs qui se rencontre une fois par mois sur une période de 6 mois. Un processus structuré m'aide à traiter des cas concrets et déclencher des plans d'actions, avec des apprentissages collectifs et individuels. Une petite participation est demandée (100€ TTC pour 8 séances et par personne). Durée 1h30

Le Club Mentorat

Un groupe de mentors expérimentés soutient les projets des coworkers La Ruche. À votre arrivée, vous recevez un lien pour détailler vos besoins. Un mentor vous contacte pour une première rencontre. Si le porteur de projet et le mentor sont en accord, une fiche de mission est signée, qui engage un accompagnement ! Les mentors sont bénévoles et travaillent exclusivement sur des projets positifs.

Le Genius Bar

Je peux discuter d'un cas à résoudre avec un.e facilitateur.e d'intelligence collective, chaque semaine sans réservation, chaque vendredi à 17h.

Exclusif aux résident.es de La Ruche

Ouvert aux adhérents.es du Quai des possibles



Je choisis mon forfait

membre du réseau national et résident.e de



butineur.euse



Formule de travail

	QUART-TEMPS 5 jours /mois	MI-TEMPS 10 jours /mois	PLEIN TEMPS 20 jours /mois	PONCTUEL
	150 € HT/mois (soit 180 € TTC)	200 € HT/mois (soit 240 € TTC)	300 € HT/mois (soit 360 € TTC)	4 € HT/heure (soit 5 € TTC)
Option ½ journées	10	20		X
Engagement minimum	1 mois	3 mois	6 mois	X
Préavis de départ	1 mois	2 mois	2 mois	X
Adhésion Quai des possibles (événements, activités, newsletter)	offerte	offerte	offerte	10 € TTC/an
Accès "Tables pour butiner et clavarder" et cabine voyageurs	✓	✓	✓	✓
Accès aux zones calmes, tiny house, yourte, corner créativité	✓	✓	✓	X
Réservation salle, badge d'accès, casier rangement, impression, scan, photocopie	✓	✓	✓	X
Accès aux 7 Ruches en France	5 jours /an	10 jours /an	20 jours /an	X
	souplesse et flexibilité	pour se structurer	à 200% sur votre projet	pour découvrir
Permanence BGE	✓	✓	✓	✓
Genius Bar	✓	✓	✓	X
Club Mentorat	✓	✓	✓	X
Plateforme "Les Relayers" et Gazette de La Ruche	✓	✓	✓	X
Atelier toolbox	10 € TTC/séance Durée 1h30	10 € TTC/séance Durée 1h30	10 € TTC/séance Durée 1h30	10 € TTC/séance Durée 1h30
Atelier intelligence collective	20 € TTC/séance Cas soumis ou participant(e) Durée 3h	20 € TTC/séance Cas soumis ou participant(e) Durée 3h	20 € TTC/séance Cas soumis ou participant(e) Durée 3h	20 € TTC/séance Uniquement participant(e)
Codéveloppement	100 € TTC/séance Pour 8 séances, durée 1h chaque	100 € TTC/séance Pour 8 séances, durée 1h chaque	100 € TTC/séance Pour 8 séances, durée 1h chaque	100 € TTC/séance Pour 8 séances, durée 1h chaque



Alors, résident.e à La Ruche ou butineur.e au Quai des possibles ?

LE
QUAI
DES
POSSIBLES

Si je suis butineur.euse au Quai des possibles

Le montant de mon adhésion est de 10€ TTC par an. Elle donne accès aux événements/activités du Quai des possibles ainsi qu'à la newsletter mensuelle.

Pour travailler dans les locaux, je peux me rendre à La Ruche Saint-Germain-en-Laye du lundi au vendredi entre 8h et 20h. Le tarif est de 5€ TTC de l'heure, que je sois un.e curieux.euse ou un.e régulier.e. Mon heure d'arrivée est enregistrée.

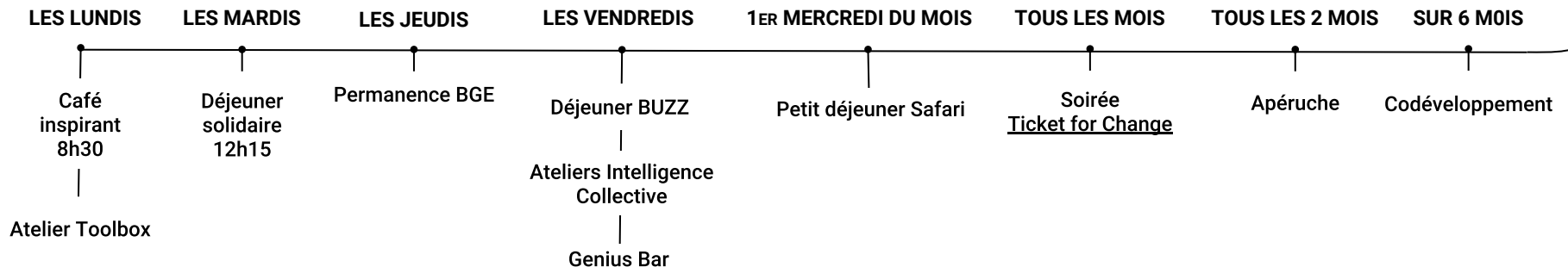
Je dispose uniquement des "tables pour butiner" pour travailler (voir plan).

Je n'ai pas accès aux salles de réunion. Pour mes rendez-vous et réunions effectués dans les locaux, chaque personne extérieure est identifiée comme butineur.e = elle doit régler son adhésion et payer son temps passé

Je peux participer gratuitement aux permanences BGE et, en payant, aux ateliers toolbox, aux ateliers d'intelligence collective, au codéveloppement.

Les premiers pas
dans la communauté
de La Ruche !





" Pour ce qui est de l'avenir, il ne s'agit pas de le prévoir mais de le rendre possible "

Antoine de Saint-Exupéry

Notre projet est porté par une association de bénévoles dont l'objectif est de contribuer à l'émergence de solutions face aux grands enjeux sociaux et environnementaux

lequaidespossibles.org

événements sur 



Nous croyons en une économie responsable et collaborative au service de la transformation de la société.

la-ruche.net/st-germain-en-laye



7 place Christiane Frahier, 78100 Saint-Germain-En-Laye