

**La Maison Molière
Commune de Monteynard**



Présentation d'un projet
de commerces et logements
1^{ER} février 2021

Laure Désiré Architecte Porteuse du projet

- Diplômée depuis 2004,
- Exerçant à titre libéral au sein d'une SCM depuis 2009,
- Adhérente des Habiles, association de promotion de l'Habitat Participatif en Isère depuis 2013,
- Architecte Conseil de Saint Marcellin Vercors Isère Communauté depuis 2017.
- Maman d'un garçon de 9 ans, résidence alternée avec un papa domicilié à VIF.

LAure
DESiré
ARCHitecte

 **LES HABILES**
HABITATS ISÉROIS LIBRES ET SOLIDAIRES


**SAINT-MARCELLIN
VERCORS ISÈRE**
COMMUNAUTÉ

ET EN 2021, EN RECONVERSION PROFESSIONNELLE...

Laure Désiré Architecte

Exemples de réalisations



16/08/2021 – 24/11/2021
Formation de CAP Artisan Boulanger BIO

Formation artisan boulanger bio (622h)

- **C'est une action de formation longue, destinée aux adultes en reconversion, porteurs d'un projet professionnel d'installation.**
- La formation est [diplômante de niveau 4](#) (équivalent bac professionnel).
- La formation est orientée spécifiquement vers la panification au levain naturel et la filière biologique.
- Chaque stagiaire est accompagné individuellement dans la mise en place de son projet professionnel. En fin de formation, les stagiaires sont autonomes en production et leurs projets recentrés dans un contexte économique réel.
- Cette formation débouche dans plus de 7 cas sur 10 sur la création d'une entreprise, dans les trois ans qui suivent la formation.

Reconversion - Projet de vie

Les aspirations:

- Vivre et travailler dans le même lieu,
- Vivre en contact avec son territoire: habitants, agriculteurs, producteurs,
- Tendre vers une sobriété énergétique,
- Transmettre des savoir-faire,
- Créer un lieu d'échanges et de partages,
- Participer à l'ancrage de la population déjà présente sur le territoire et favoriser la venue de nouveaux habitants.

Retrouver au fond ce qui faisait toute la richesse des territoires ruraux et qui s'est perdu au fil du temps...

La Maison Molière

L'état des lieux:

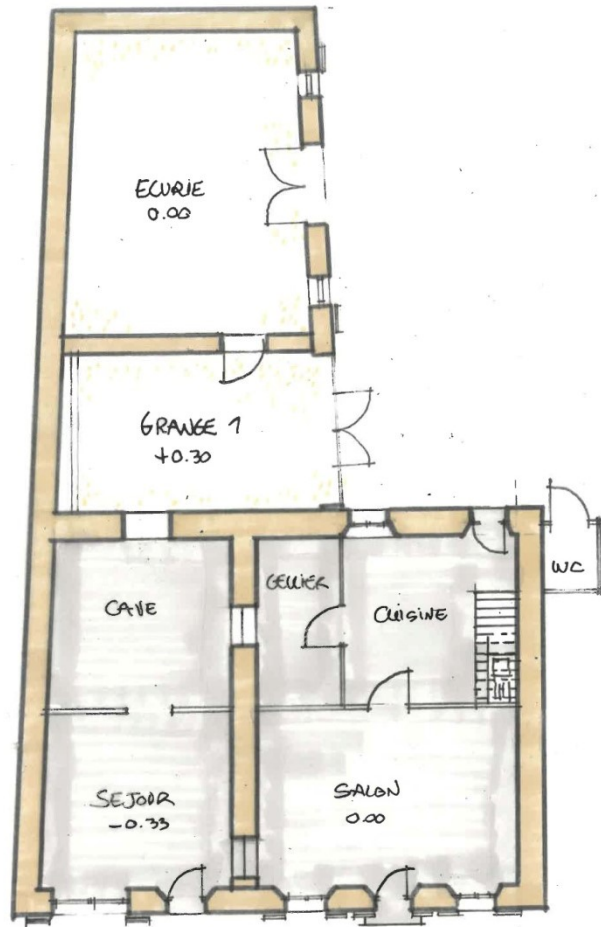
- Une partie habitation sur 2 niveaux le long de la rue des Blais,
- Une grange sur 2 niveaux située à l'arrière, accessible par une servitude,
- Un terrain d'environ 500 m²



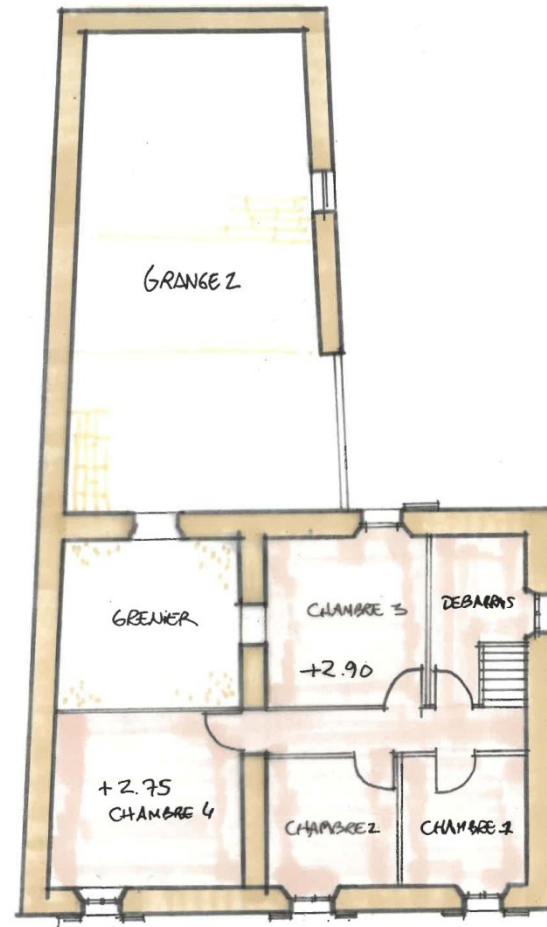
La Maison Molière



La Maison Molière

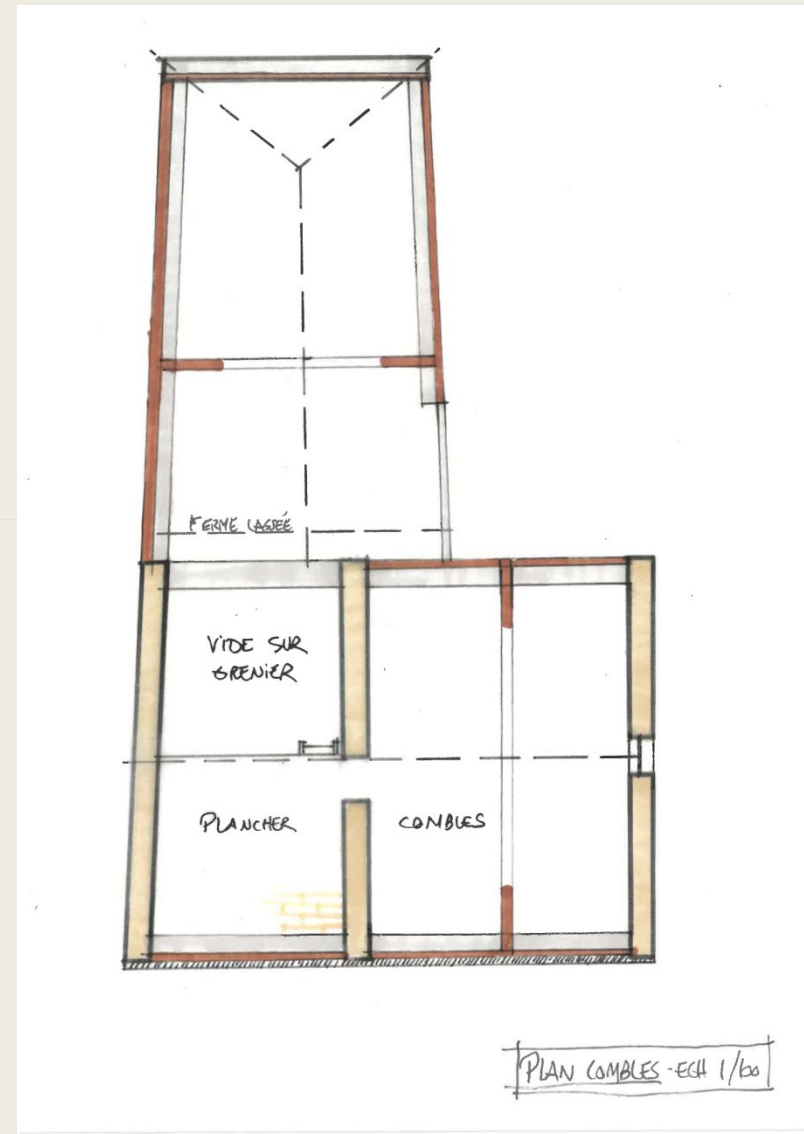


PLAN RDC - ECH 1/100



PLAN ETAGE - ECH 1/100

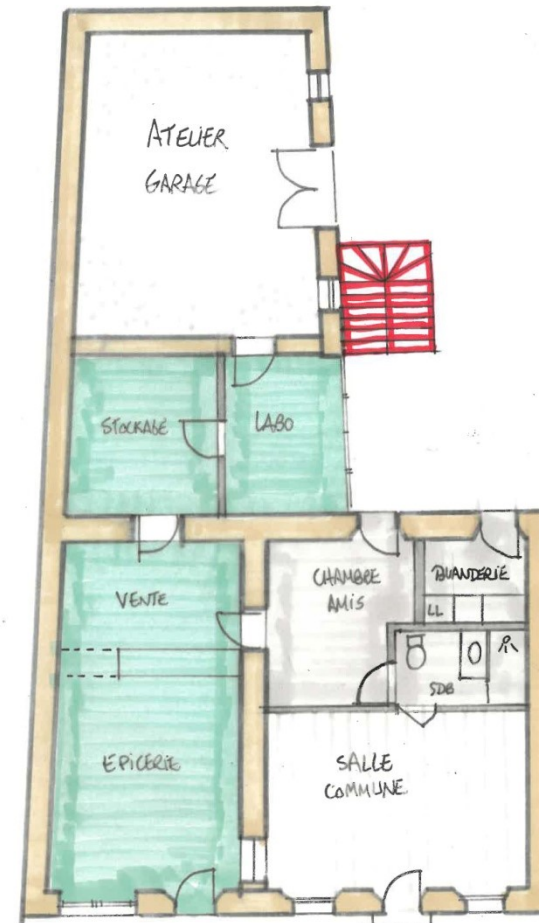
La Maison Molière



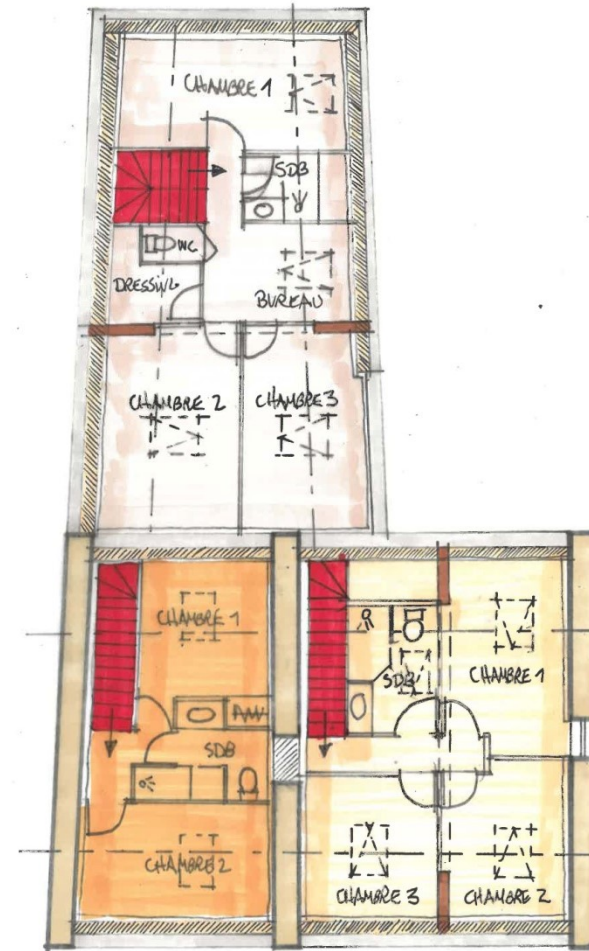
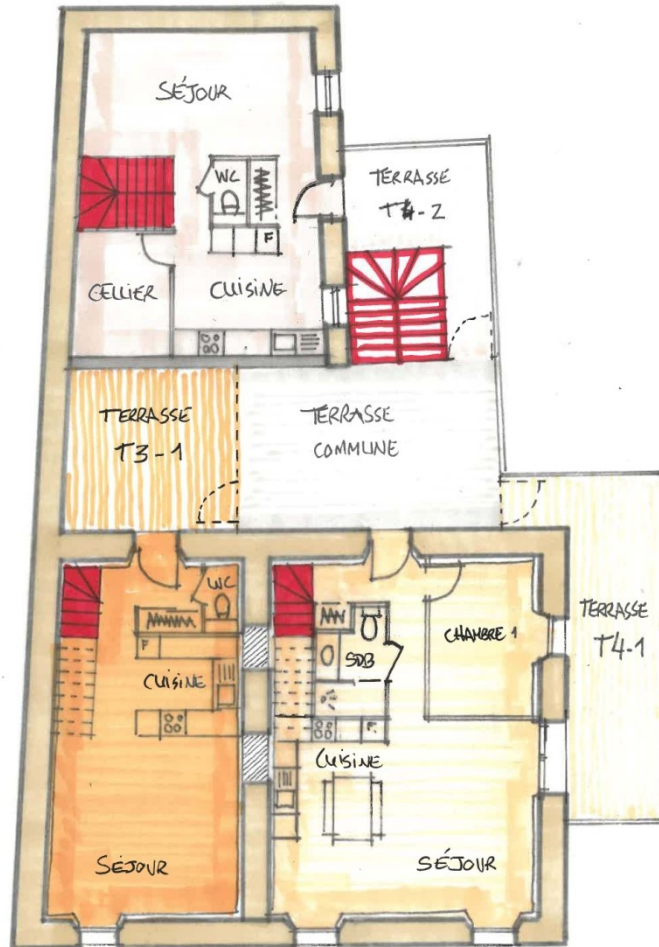
La Maison Molière - programme

- Un commerce au RDC
 - Epicerie / vente pain
 - Labo (cuisson au four banal)
 - Stockage
- Une salle commune / café associatif
- Un ensemble d'habitats participatif comprenant 3 logements et des parties communes.

- Logements:
 - 1 T3 d'environ 70 m²
 - 1 T4 d'environ 85 m²
 - 1 T5 d'environ 110 m²
- Buanderie
- Chambre d'amis
- Salle commune
- Atelier / Garage



La Maison Molière - programme



Démarches

- 1^{ère} rencontre avec les élus le 19/01/2021
 - Mr Le Maire
 - Mme JACQUOT
 - Mme DUMAS
- RDV avec Mme PELLOUX de la Communauté de Communes La Matheysine le 28/01/2021
- Dépôt d'une annonce sur le site des Habiles pour rechercher les 2 couples / familles
- Visites sur site avec un charpentier et un maçon.

Et maintenant...

La commune est-elle prête à porter ce type de projet?

COMMERCE DE PROXIMITE
CAFE ASSOCIATIF
HABITATS PARTICIPATIFS

OUI

- 1^{ère} rencontre avec l'association Les Habiles pour la mise en place d'un accompagnement
- Signature d'un compromis de vente avec:
 - Clause de substitution
 - Clause d'acceptation du prêt
 - Clause d'acceptation du Permis de construire
- Mise en place d'un groupe d'élus et habitants souhaitant s'impliquer dans le projet

NON

Alors:

- Soit le projet peut s'envisager sous une autre forme,
- Soit le projet s'arrête là.

Les Habiles, c'est quoi...

L'ASSOCIATION LES HABILES

Depuis 2008, l'association LES HABILES agit pour favoriser l'émergence et la réalisation de projets d'habitat participatif en Isère. Elle veut permettre aux citoyens de se (ré)approprier leur habitat et leur façon de vivre les uns avec les autres de façon solidaire, responsable et conviviale, selon des principes de mixité et d'ouverture.



NOS MISSIONS :

Promouvoir l'habitat participatif auprès des citoyens, des collectivités et des acteurs de l'habitat et du logement.

Animer un espace de réflexion, d'échanges et de ressources sur l'habitat participatif.

Accompagner les porteurs de projets d'habitat participatif.

NOS ACTIONS :

AUPRÈS DES COLLECTIVITÉS

Créer des conditions favorables au développement de l'habitat participatif pour tous.

- information des élus et des services
- accompagnement dans leurs actions : réunions et événements publics, réservation de foncier, appels à projets...



AUPRÈS DES PORTEURS DE PROJETS ET DES GROUPES D'HABITANTS

Aider les citoyens à concrétiser leurs projets, par la mise en réseau et le partage d'expériences.

- accueil, information et orientation
- mise en relation et aide à la constitution des groupes
- aide à la structuration et suivi des projets : dynamique collective, statuts, finances...



AUPRÈS DES BAILLEURS ET DES PROMOTEURS SOCIAUX

Permettre à des foyers à revenus intermédiaires ou modestes d'intégrer des projets d'habitat participatif

- information des acteurs
- accompagnement dans le montage d'opérations en locatif social ou mixtes



L'ASSOCIATION LES HABILES, C'EST AUSSI :

- ▶ Des adhérents individuels ou en groupe
- ▶ Un Conseil d'Administration Collégial
- ▶ Des permanents salariés
- ▶ Un atelier ouvert à tous le premier lundi de chaque mois à la MNEI
- ▶ Un site Internet

LES HABILES SONT MEMBRES ACTIFS DE RÉSEAUX NATIONAUX :

- ▶ La Coordin'Action Nationale des Associations de l'Habitat Participatif
- ▶ Le Réseau des Acteurs Professionnels de l'Habitat Participatif (RAHP)



CONTACTEZ-NOUS !

Association LES HABILES
Espace Vaucanson
82 rue Anatole France
38100 GRENOBLE

contact@leshables.org - 04 82 53 19 62
<http://leshables.org>



LES HABILES
HABITATS BÉRIERS LIBRES ET SOLIDAIRES

